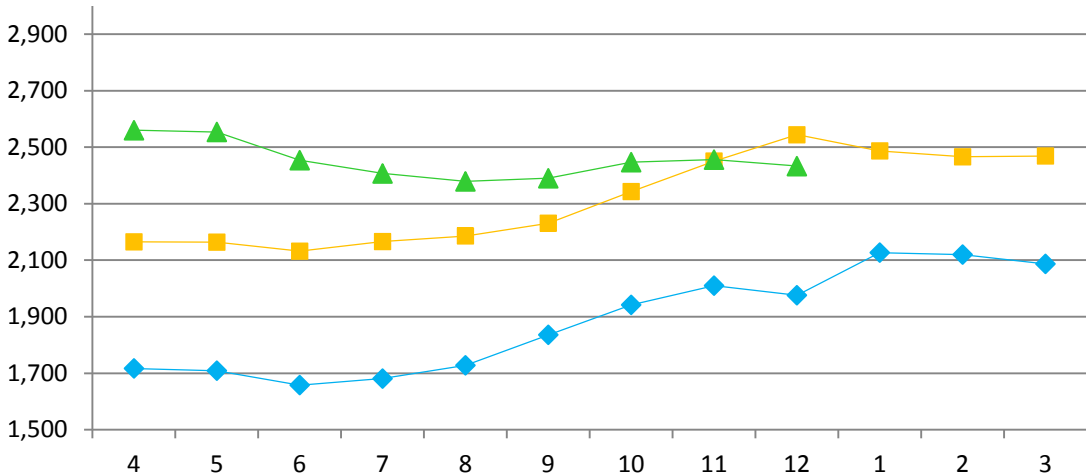


2016年12月度 市場動向資料集

December.2016 Market Trends

日本ハム株式会社
NH Foods Ltd.
January 25, 2017

【去勢和牛 A-3卸売価格(東京市場、税抜)】
Tokyo Market A-3 Wagyu Steer Prices, Tax Excluded
(¥/kg)



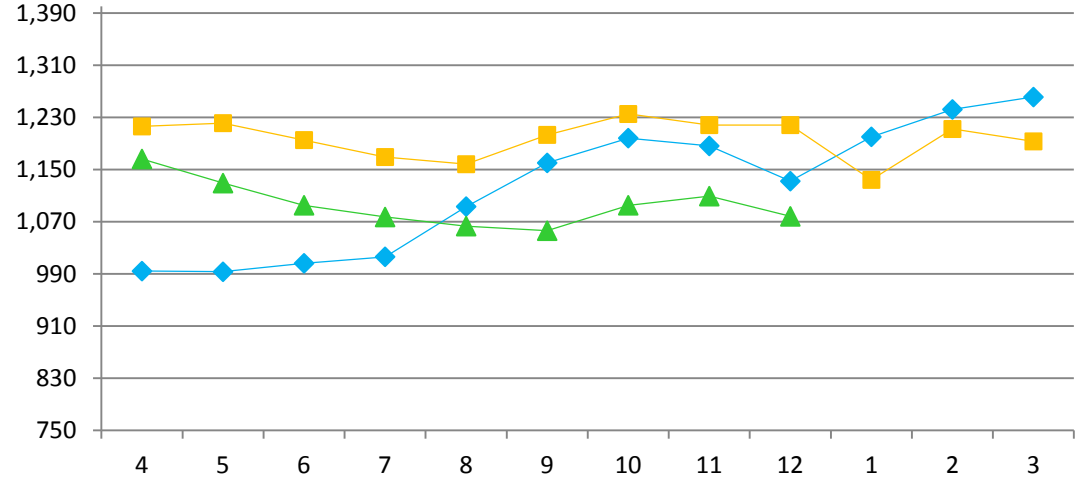
◆ 2015年3月期 FY 2015/3
■ 2016年3月期 FY 2016/3
▲ 2017年3月期 FY 2017/3

(¥/kg)

前期差 Comparison with the previous year	前月差 Comparison with The previous month
-111	-23

グラフ資料出所: 東京食肉市場株式会社
Date Source: Tokyo Meat Market Co. Ltd

【豪州産チルドビーフ ショートグレインフルセット価格】
Australian Chilled Beef [Full Set (Short Grain Fed)] Prices
(¥/kg)



◆ 2015年3月期 FY 2015/3
■ 2016年3月期 FY 2016/3
▲ 2017年3月期 FY 2017/3

(¥/kg)

前期差 Comparison with the previous year	前月差 Comparison with The previous month
-140	-31

グラフ資料出所: 農畜産業振興機構(全て単純平均単価)
Date Source: Agriculture & Livestock Industries Corporation (all graphs based on average prices)

【生産量と輸入量】

Production and Imports

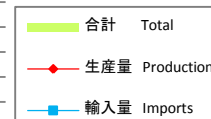
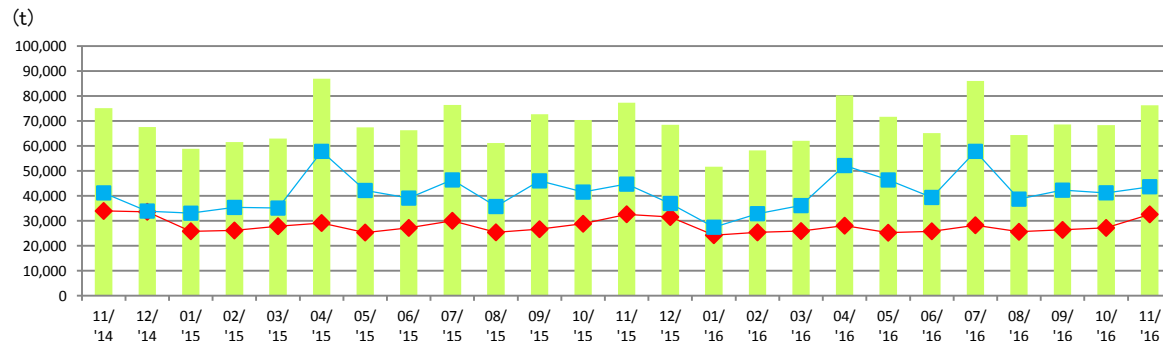
グラフ資料出所：農畜産業振興機構

Source: Agriculture & Livestock Industries Corporation

注：数量は部分肉ベース。輸入量は煮沸肉並びにくず肉のうちほほ肉及び頭肉のみ含む。

Notes: 1. Boneless cuts equivalent

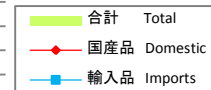
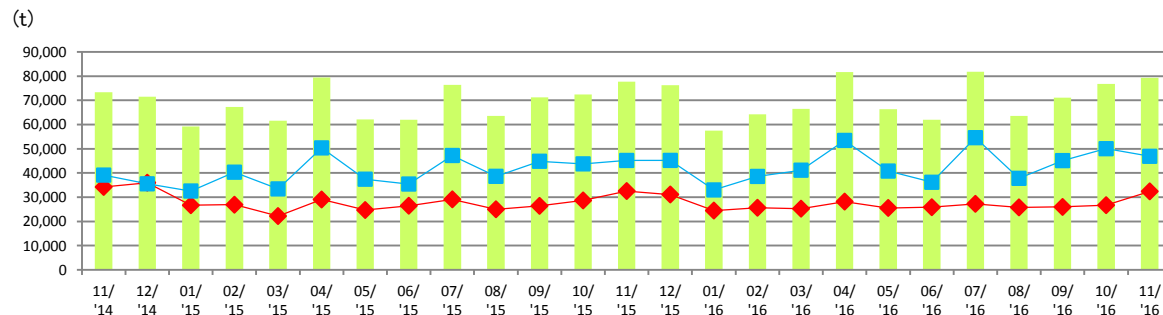
2. Figures for stocks are estimated by ALIC



	前期差 Comparison with The previous year	前月差 Comparison with The previous month
輸入量 Imports	-1,053	-39
生産量 Production	2,431	5,433

【推定出回り量】

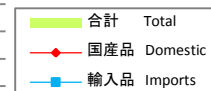
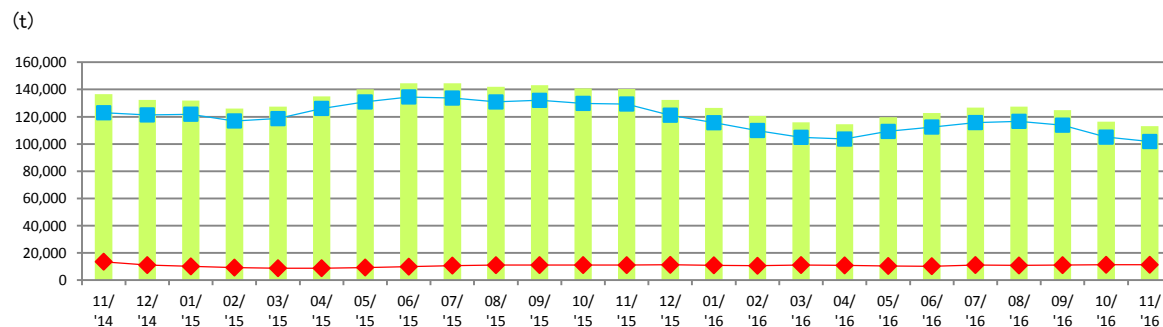
Estimated Marketing Quantity



	前期差 Comparison with The previous year	前月差 Comparison with The previous month
輸入品 Imports	1,709	-3,148
国産品 Domestic	-137	5,709

【推定期末在庫】

Estimated Ending Stock

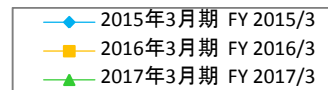
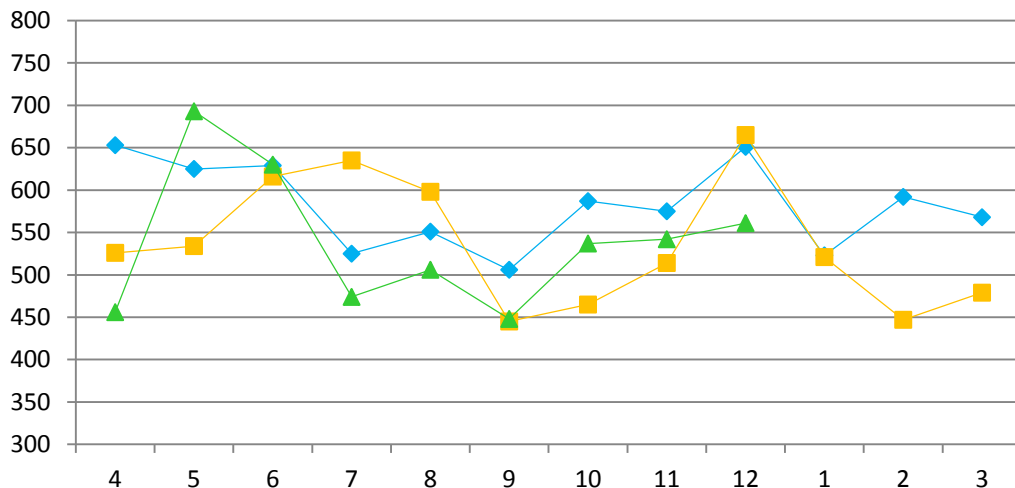


	前期差 Comparison with The previous year	前月差 Comparison with The previous month
輸入品 Imports	-27,551	-3,214
国産品 Domestic	267	21

【豚肉枝肉卸売価格 上物 東京食肉市場各月末価格】

Pork Carcass Prices (Tokyo Market Excellent Grade, Price at the end of every months, Tax Excluded)

(¥/kg)



(¥/kg)

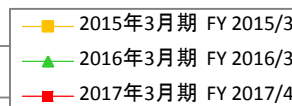
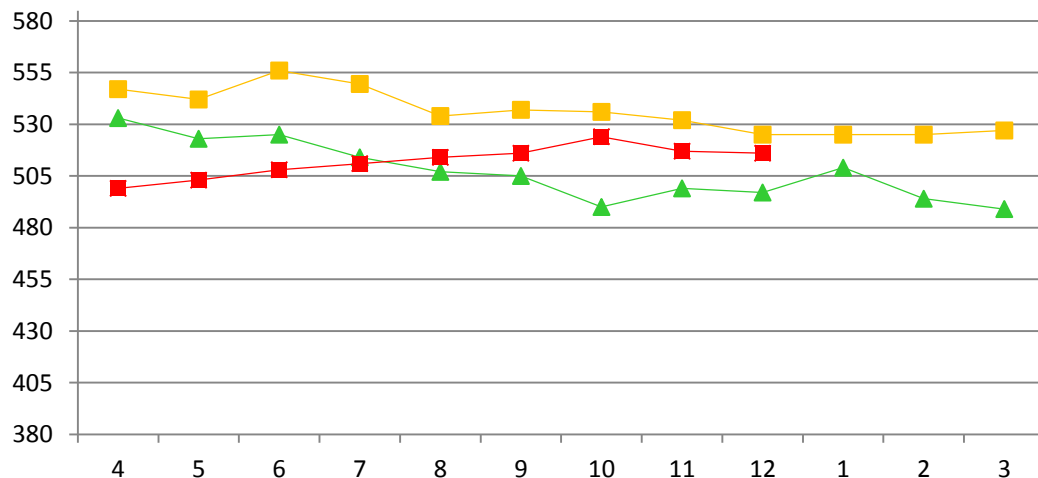
前期差 Comparison with the previous year	前月差 Comparison with The previous month
-104	19

グラフ資料出所: 東京食肉市場株式会社
Date Source: Tokyo Meat Market Co. Ltd

【U.S.冷凍ウデ(英名:ピクニック)価格】

U.S. Frozen Pork (Picnic) Prices

(¥/kg)



(¥/kg)

前期差 Comparison with the previous year	前月差 Comparison with The previous month
19	-1

グラフ資料出所: 農畜産業振興機構(全て単純平均単価)
Date Source: Agriculture & Livestock Industries Corporation (all graphs based on average prices)

豚肉需給量推移 / Pork Supply and Demand Trends

【生産量と輸入量】

Production and Imports

グラフ資料出所：農畜産業振興機構

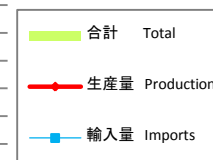
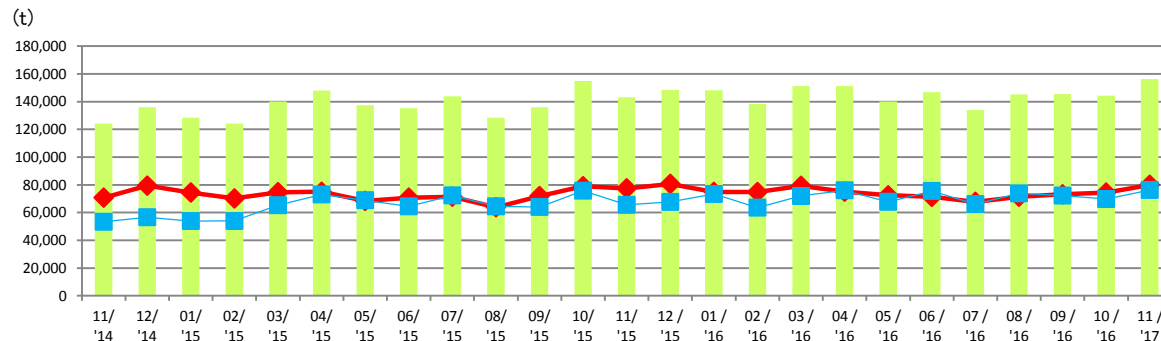
Source: Agriculture & Livestock Industries Corporation

注：数量は部分肉ベース。輸入量は煮沸肉並びにくず肉のうちほほ肉及び頭肉のみ含む。

Notes: 1. Boneless cuts equivalent

2. Figures for stocks are estimated by ALIC

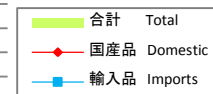
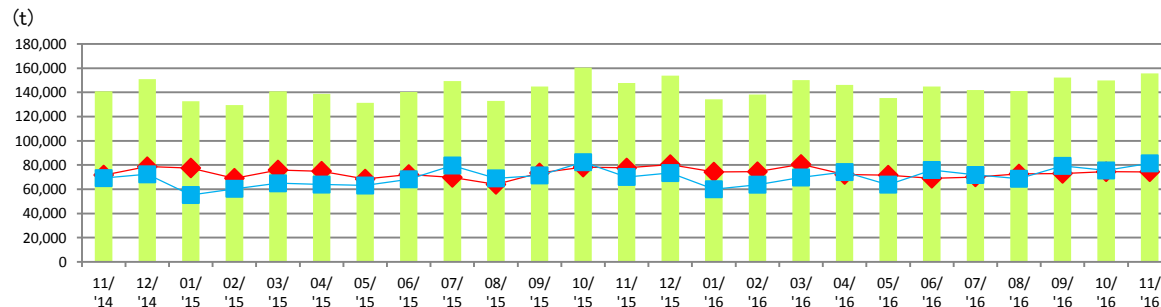
(t)



	前期差 Comparison with The previous year	前月差 Comparison with The previous month
輸入量 Imports	10,737	6,523
生産量 Production	2,536	5,589

【推定出回り量】

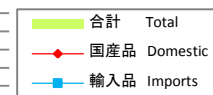
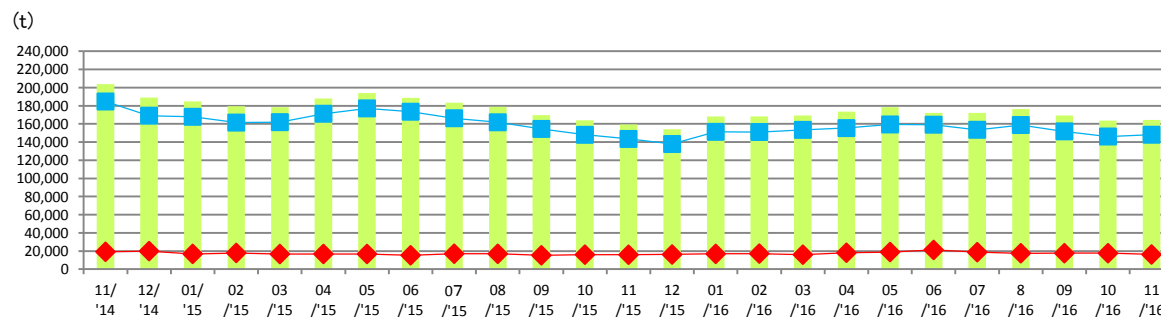
Estimated Marketing Quantity



	前期差 Comparison with The previous year	前月差 Comparison with The previous month
輸入品 Imports	11,240	5,893
国産品 Domestic	-3,176	-33

【推定期末在庫】

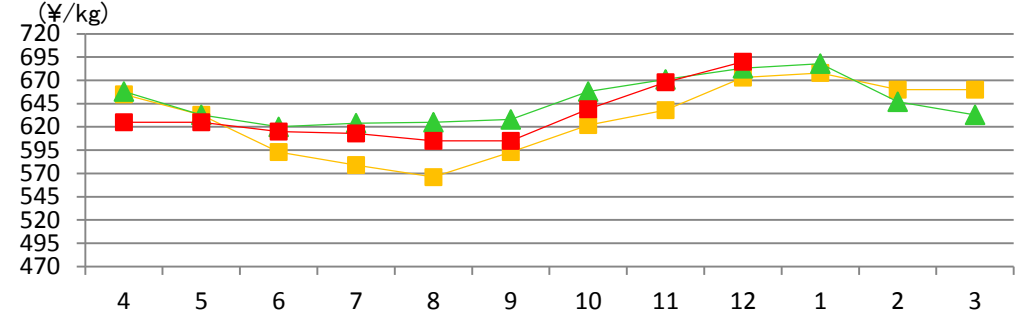
Estimated Ending Stock



	前期差 Comparison with The previous year	前月差 Comparison with The previous month
輸入品 Imports	4,629	1,943
国産品 Domestic	304	-1,393

【鶏肉卸売価格(モモ肉、税抜)】

Domestic Chicken Thigh Meat Wholesale Prices



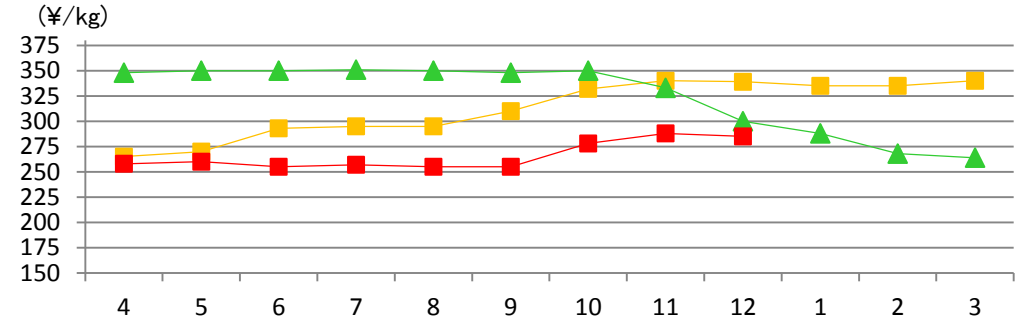
2015年3月期 FY 2015/3
2016年3月期 FY 2016/3
2017年3月期 FY 2017/3

(¥/kg)

前期差 Comparison with the previous year	前月差 Comparison with The previous month
7	22

【鶏肉卸売価格(ムネ肉、税抜)】

Domestic Chicken Breast Meat Wholesale Prices



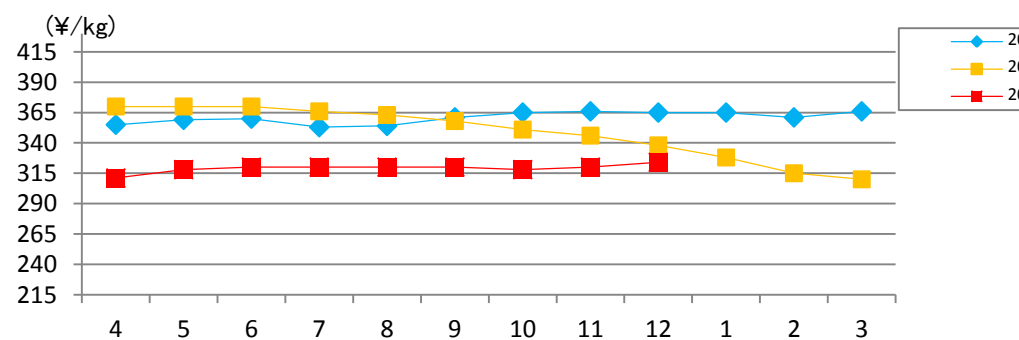
2015年3月期 FY 2015/3
2016年3月期 FY 2016/3
2017年3月期 FY 2017/3

グラフ資料出所: 食品産業新聞社畜産日報掲載分から単純平均単価
Date Source: "DAILY MEAT & LIVESTOCK"
which is a trade business paper published in Japan(all graphs based on Average Price)

前期差 Comparison with the previous year	前月差 Comparison with The previous month
-15	-3

【ブラジル産もも肉価格】

Brazilian Chicken Thigh Prices



2015年3月期 FY 2015/3
2016年3月期 FY 2016/3
2017年3月期 FY 2017/3

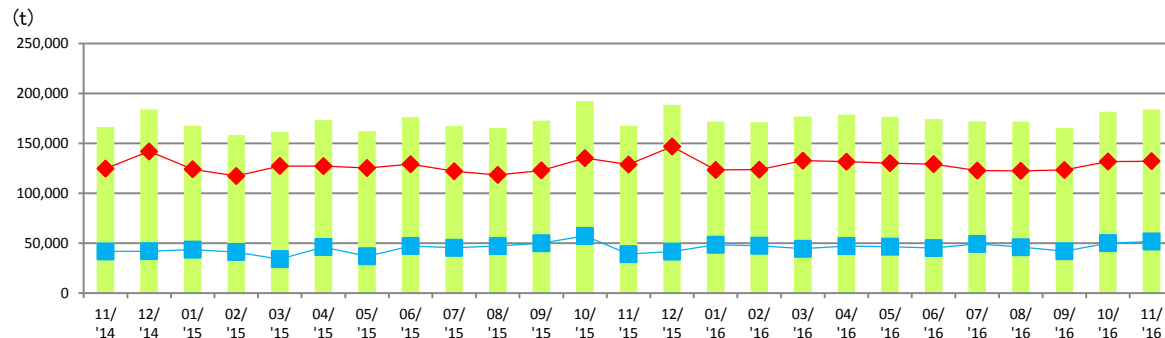
(¥/kg)

前期差 Comparison with the previous year	前月差 Comparison with The previous month
-14	4

グラフ資料出所: 食品産業新聞社畜産日報掲載分から単純平均単価
Date Source: "DAILY MEAT & LIVESTOCK"
which is a trade business paper published in Japan(all graphs based on Average Price)

【生産量と輸入量】 Production and Imports

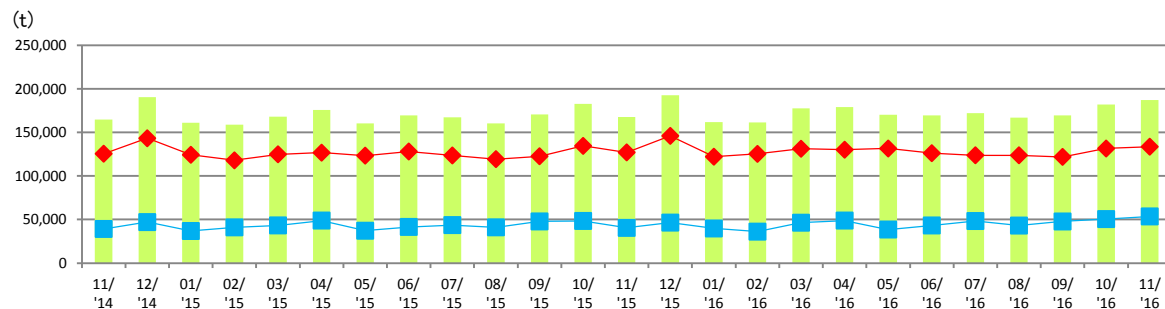
グラフ資料出所: 農畜産業振興機構
Source: Agriculture & Livestock Industries Corporation
注: 生産量は骨付き肉ベース。成鶏肉を含む。輸入量には鶏肉以外の家禽肉を含まない。
注: 生産量、国産品の推定出回り量は2010年2月をもって公表終了。
Notes: 1. *Bone in cuts equivalent
2. Figures for stocks are estimated by ALIC
3. *The production quantity and the estimated marketing quantity on the domestic one are made public only until February,2010. (t)



合計 Total
生産量 Production
輸入量 Imports

	前期差 Comparison with The previous year	前月差 Comparison with The previous month
輸入量 Imports	12,714	1,648
生産量 Production	3,444	418

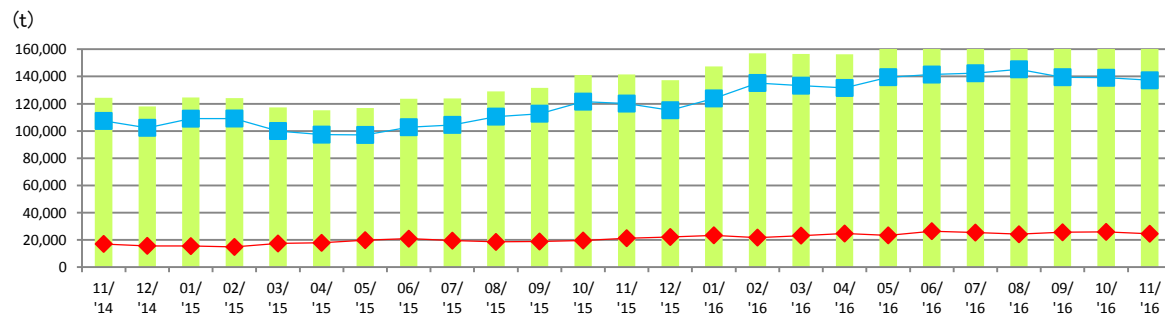
【推定出回り量】 Estimated Marketing Quantity



合計 Total
国産品 Domestic
輸入品 Imports

	前期差 Comparison with The previous year	前月差 Comparison with The previous month
輸入品 Imports	13,157	3,083
国産品 Domestic	6,499	2,066

【推定期末在庫】 Estimated Ending Stock



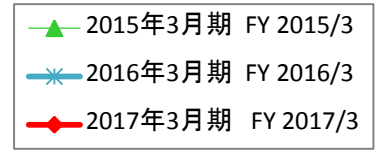
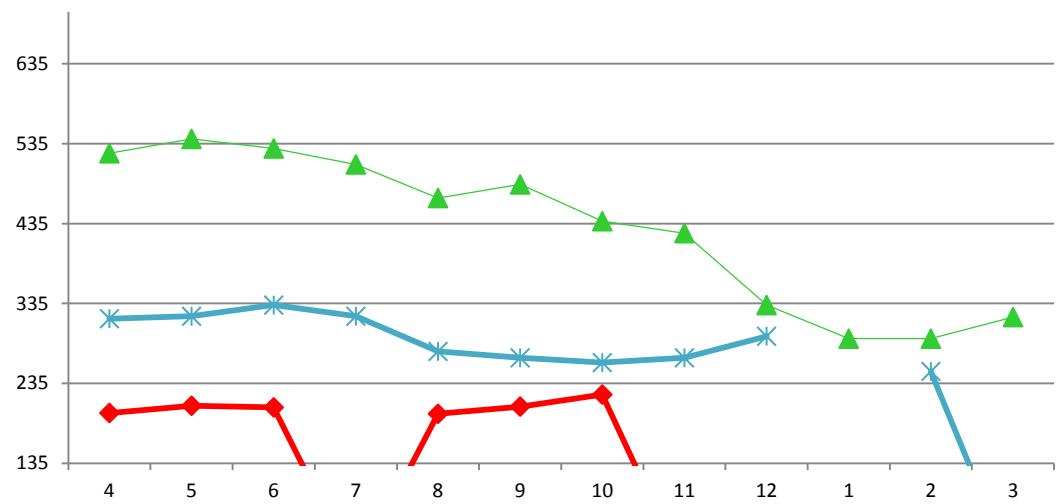
合計 Total
国産品 Domestic
輸入品 Imports

	前期差 Comparison with The previous year	前月差 Comparison with The previous month
輸入品 Imports	17,073	-1,862
国産品 Domestic	3,285	-1,351

【脱脂粉乳輸入価格(CIF)】

Skim milk (CIF ALIC purchase price)

(¥/kg)



(¥/kg)

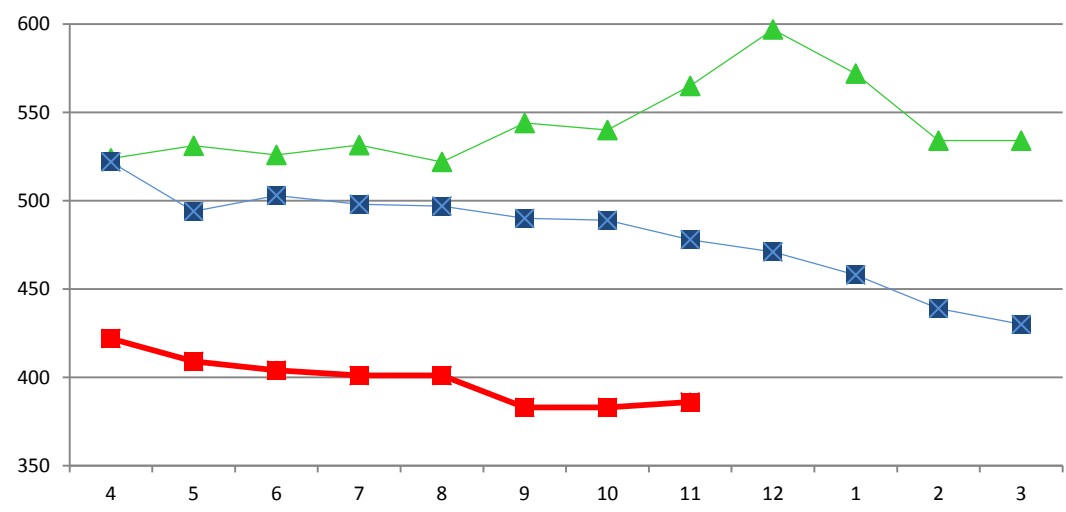
前期差 Comparison with the previous year	前月差 Comparison with The previous month
-	-

グラフ資料出所：農畜産業振興機構(全て単純平均単価)
Source: Agriculture & Livestock Industries Corporation (all graphs based on average prices)

【ナチュラルチーズ輸入価格】

Natural cheese(CIF)

(¥/kg)

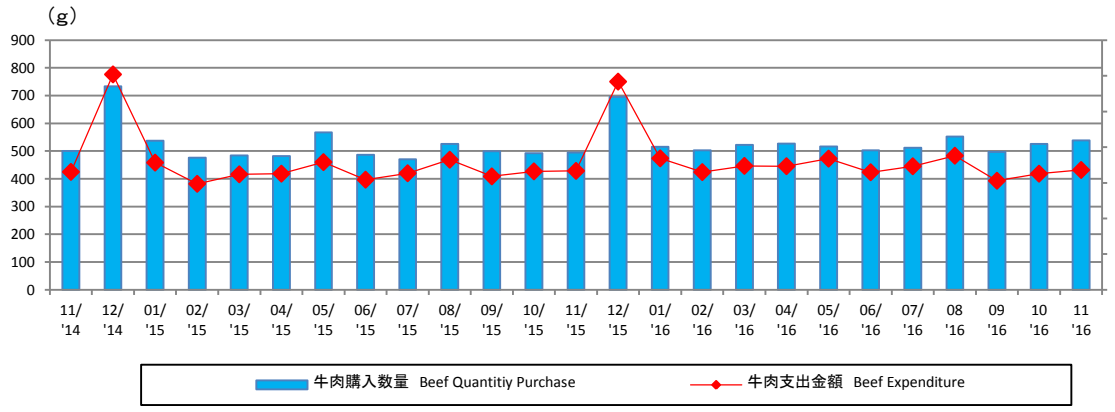


(¥/kg)

前期差 Comparison with the previous year	前月差 Comparison with The previous month
-92	3

グラフ資料出所：農畜産業振興機構(全て単純平均単価)
Source: Agriculture & Livestock Industries Corporation (all graphs based on average prices)

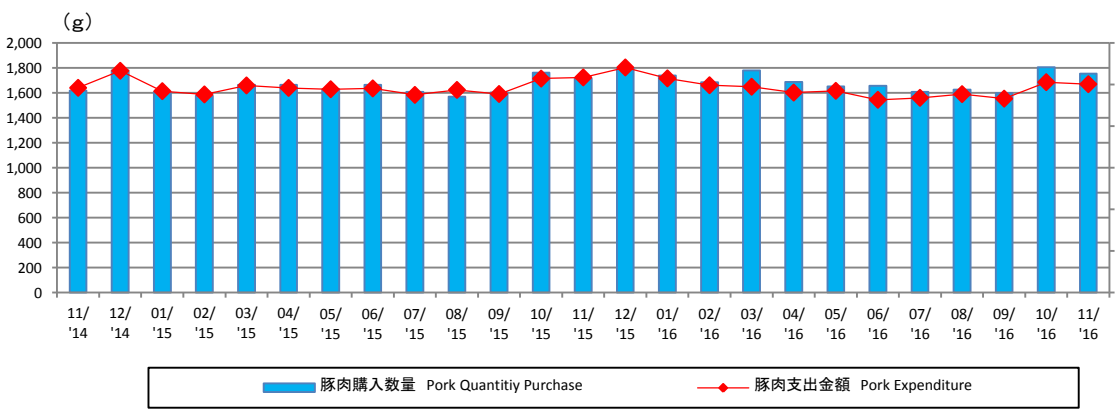
【牛肉】Beef



グラフ資料出所: 総務省「家計調査」
 Source: Ministry of Internal Affairs and Communications "Family Income and Expenditure Survey"
 二人以上の世帯(農林漁家世帯を除く)
 Two-or-more-person Households (Not including agricultural, forestry and fisheries households)

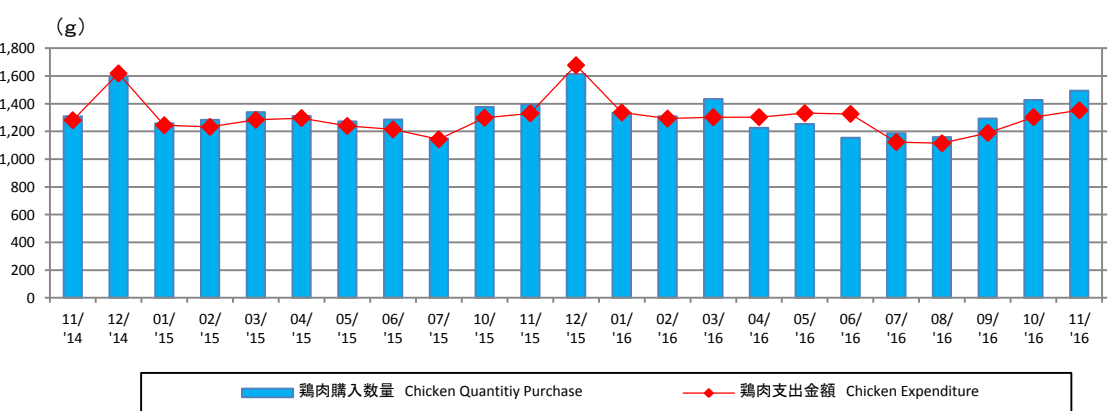
	前期差 Comparison with The previous year	前月差 Comparison with The previous month
購入数量(g) Quantity Purchase(g)	44	13
支出金額(円) Expenditure(yen)	13	52

【豚肉】Pork



	前期差 Comparison with The previous year	前月差 Comparison with The previous month
購入数量(g) Quantity Purchase(g)	38	-51
支出金額(円) Expenditure(yen)	-81	-24

【鶏肉】Chicken

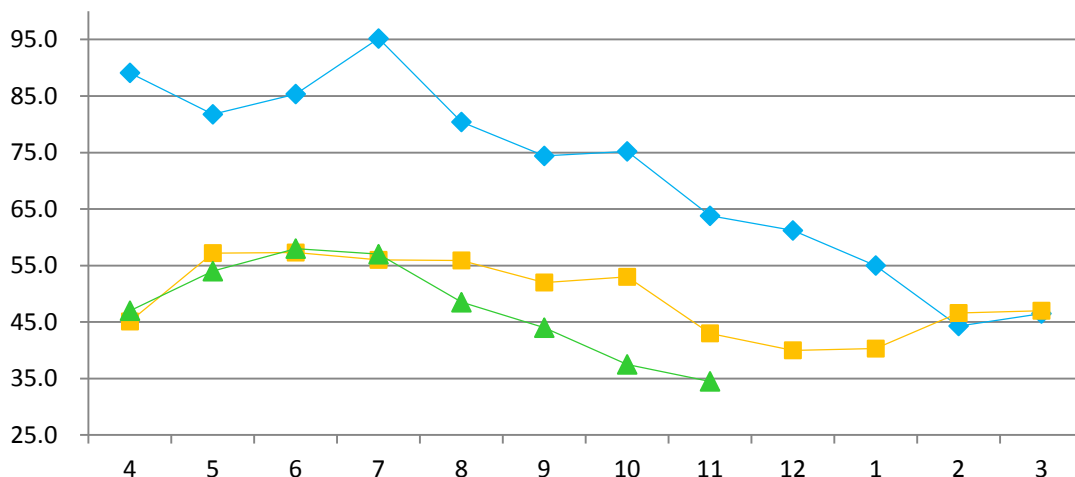


	前期差 Comparison with The previous year	前月差 Comparison with The previous month
購入数量(g) Quantity Purchase(g)	158	67
支出金額(円) Expenditure(yen)	16	49

【米国産 肥育豚価格(生産者販売価格)】

Live U.S. Fattening Pig Prices (Pig Sales Price)

(セント/ポンド)
(US ¢ /lb)



(セント/ポンド)
(US ¢ /lb)

前期差
Comparison with
the previous year

-8.5

前月差
Comparison with
The previous month

-3.0

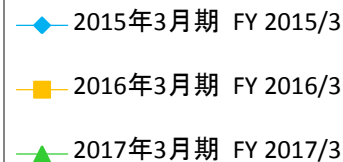
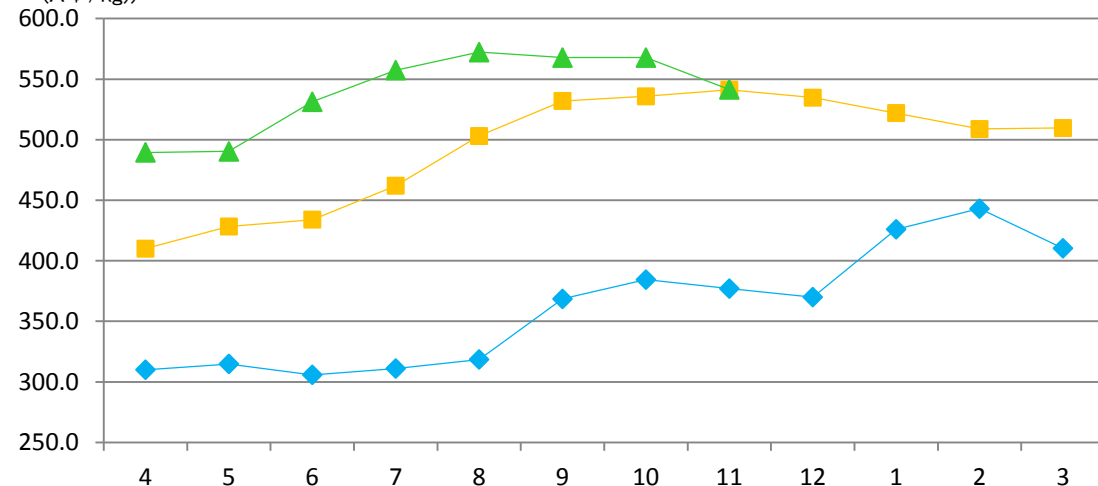
グラフ資料出所: 農畜産業振興機構(全て単純平均単価)

Source: Agriculture & Livestock Industries Corporation (all graphs based on average prices)

【豪州産 肥育牛価格(生産者販売価格)】

Live Australian Fattening Cattle Prices (Cattle Sales Price)

(豪セント/kg)
(A ¢ /kg)



(豪セント/kg)
(A ¢ /kg)

前期差
Comparison with
the previous year

0.2

前月差
Comparison with
The previous month

-26.3

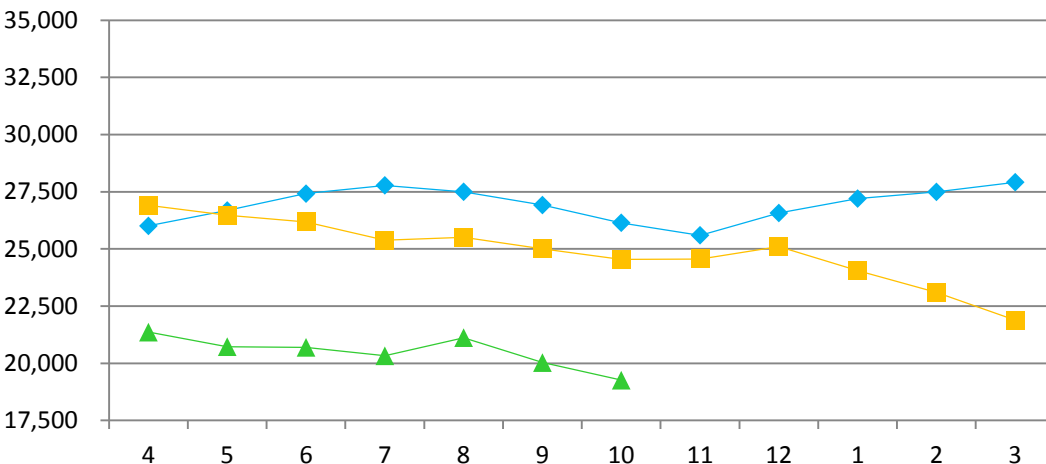
グラフ資料出所: 農畜産業振興機構(全て単純平均単価)

Source: Agriculture & Livestock Industries Corporation (all graphs based on average prices)

【とうもろこしの輸入価格】

Imported Corn Prices

(円/トン)
(¥/t)



(円/トン)
(¥/t)

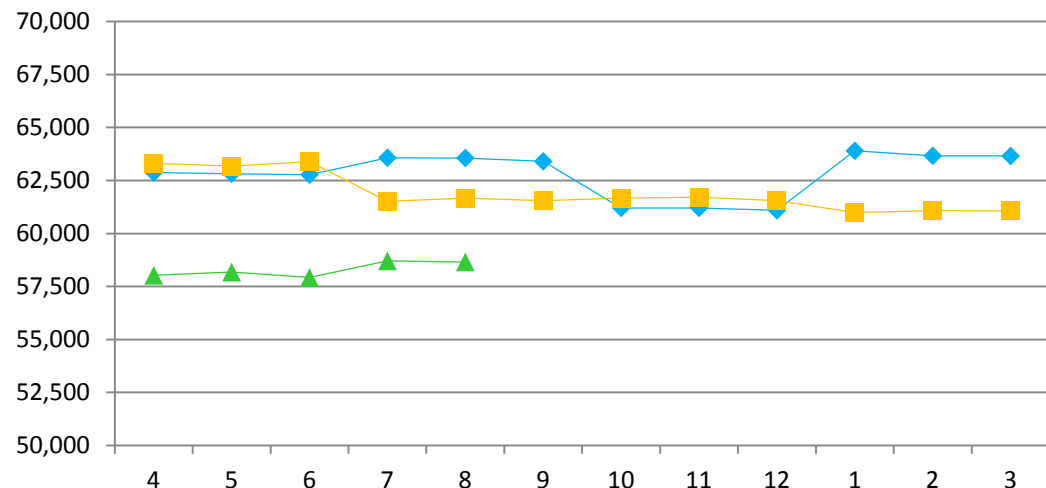
前期差 Comparison with the previous year	前月差 Comparison with The previous month
-5,285	-769

グラフ資料出所: 農畜産業振興機構(全て単純平均単価)
Source: Agriculture & Livestock Industries Corporation (all graphs based on average prices)

【配合飼料の価格】

Mixed Feed Prices

(円/トン)
(¥/t)



(円/トン)
(¥/t)

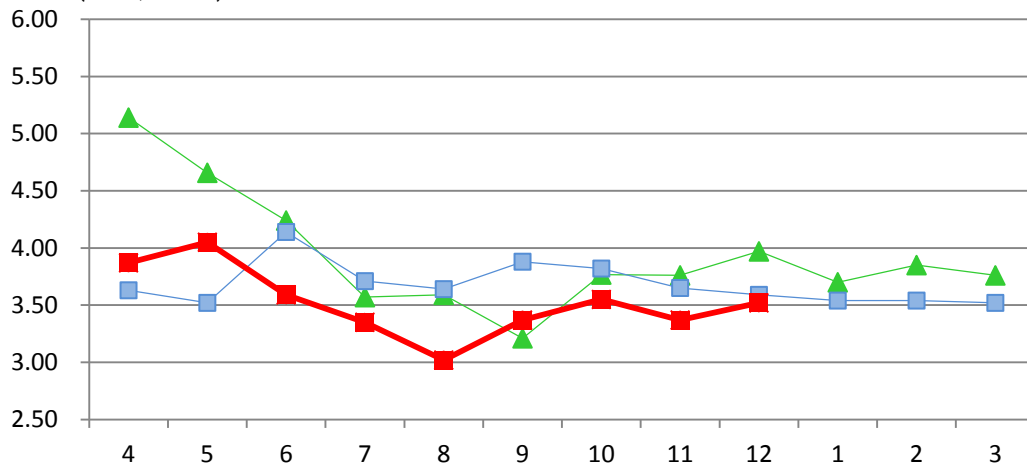
前期差 Comparison with the previous year	前月差 Comparison with The previous month
-3,007	-49

グラフ資料出所: 農畜産業振興機構(全て単純平均単価)
Source: Agriculture & Livestock Industries Corporation (all graphs based on average prices)

【シカゴ商品取引所とうもろこし先物相場価格】

CBOT corn futures market price

(ドル/ブッシェル)
(dollar/bushel)



- ▲ 2015年3月期 FY 2015/3
- 2016年3月期 FY 2016/3
- 2017年3月期 FY 2017/3

(ドル/ブッシェル)
(dollar/bushel)

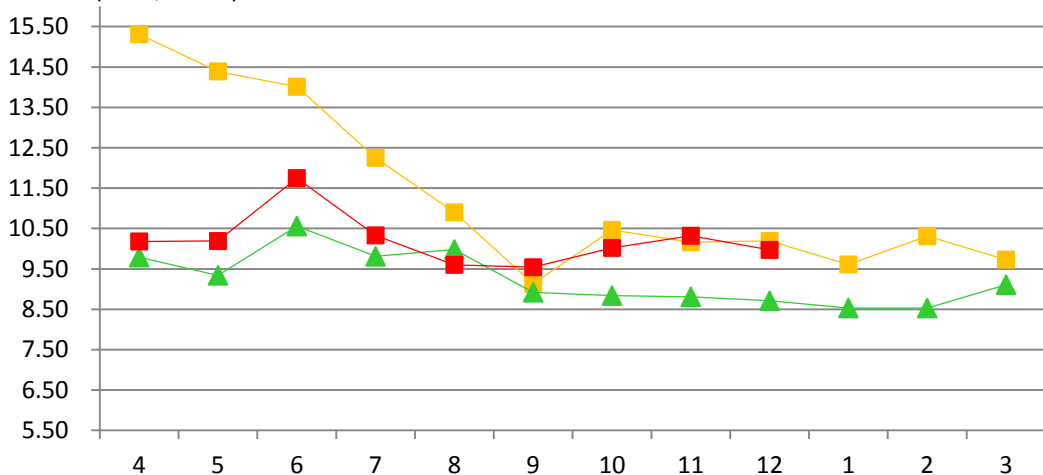
前期差 Comparison with the previous year	前月差 Comparison with The previous month
-0.07	0.15

グラフ資料出所: 農畜産業振興機構(月末時点での期近の終値)
Source: Agriculture & Livestock Industries Corporation (The latest closing price as of the end of the month)

【シカゴ商品取引所大豆先物相場価格】

CBOT soybean futures market price

(ドル/ブッシェル)
(dollar/bushel)



- 2015年3月期 FY 2015/3
- ▲ 2016年3月期 FY 2016/3
- 2017年3月期 FY 2017/3

(ドル/ブッシェル)
(dollar/bushel)

前期差 Comparison with the previous year	前月差 Comparison with The previous month
1.26	-0.35

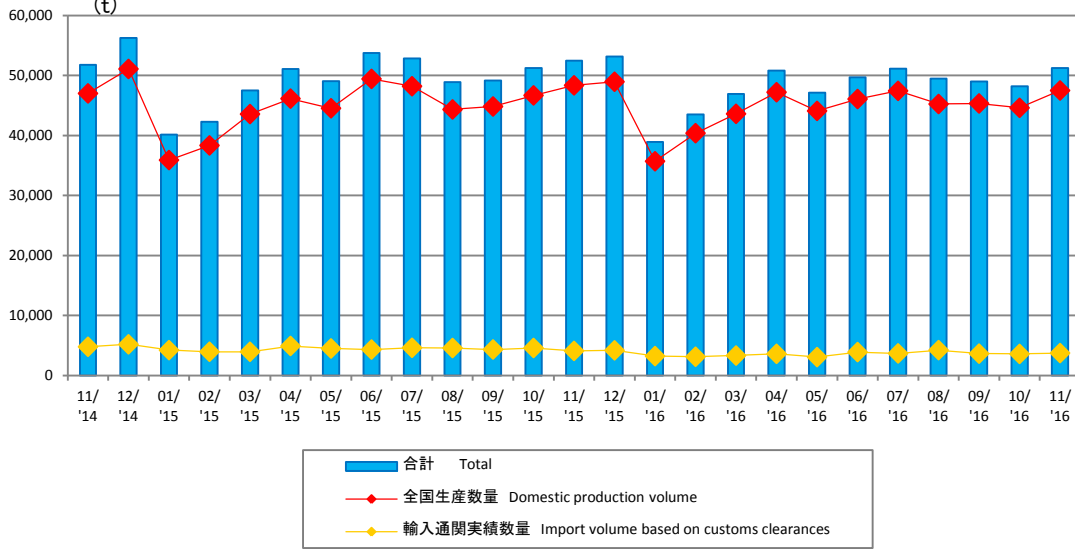
グラフ資料出所: 農畜産業振興機構(月末時点での期近の終値)
Source: Agriculture & Livestock Industries Corporation (The latest closing price as of the end of the month)

【ハム・ソーセージ全国生産数量・輸入通関実績数量】

Production and Import Volume Based on Customs Clearances for Hams and Sausages

(トン)

(t)



グラフ資料出所: 日本食肉加工協会

Source: Japan Meat Processor Association

(%)

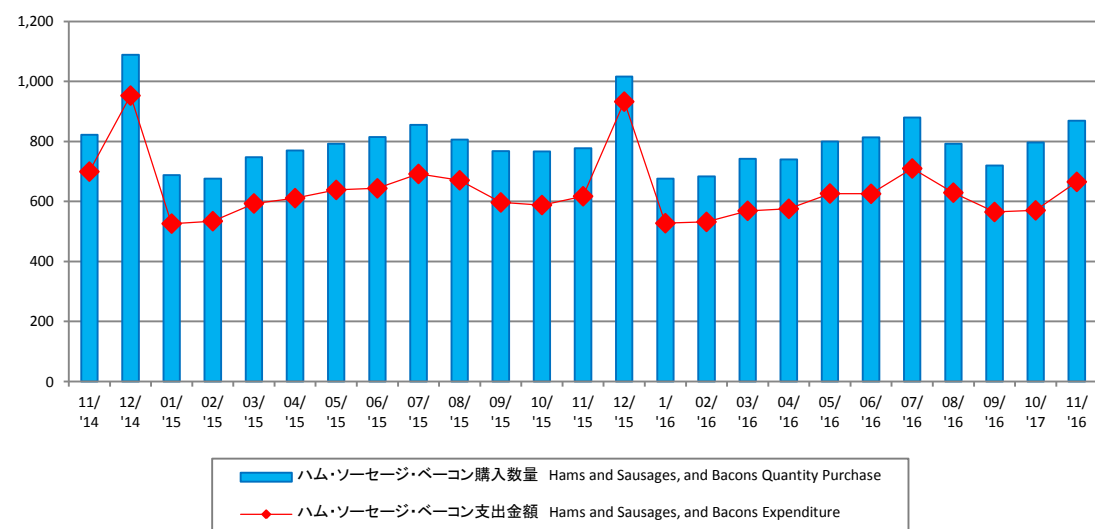
	前期比 Comparison with The previous year	前月比 Comparison with The previous month
輸入量 Imports	-9.0	3.8
生産数量 Production	-1.8	6.5
合計 Total	-2.3	6.3

【家計調査 ハム・ソーセージ・ベーコン購入数量 / 支出金額】

Family Income and Expenditure Survey for Hams and Sausages, and Bacons

(g)

(yen)



グラフ資料出所: 総務省「家計調査」

Source: Ministry of Internal Affairs and Communications "Family Income and Expenditure Survey"
二人以上の世帯(農林漁家世帯を除く)

Two-or-more-person Households (Not including agricultural, forestry and fisheries households)

	前期差 Comparison with The previous year	前月差 Comparison with The previous month
購入数量(g) Quantity Purchase(g)	92	72
支出金額(円) Expenditure(yen)	100	198

○牛肉相場														
去勢和牛 A-3 (東京市場、税抜、円/KG)														
出所: 東京食肉市場株式会社														
	4月	5月	6月	7月	8月	9月	10月	11月	12月	1月	2月	3月	年度平均	
2015年3月期	1,717	1,709	1,658	1,681	1,728	1,836	1,942	2,010	1,976	2,127	2,120	2,087	1,883	
2016年3月期	2,165	2,164	2,132	2,166	2,186	2,231	2,343	2,451	2,544	2,487	2,466	2,469	2,317	
2017年3月期	2,560	2,554	2,454	2,407	2,379	2,390	2,447	2,456	2,433				2,453	

豪州チルドビーフ ショートグレインフルセット(円/KG)														
出所: 農畜産業振興機構(全て単純平均単価)														
	4月	5月	6月	7月	8月	9月	10月	11月	12月	1月	2月	3月	年度平均	
2015年3月期	994	993	1,006	1,016	1,093	1,160	1,198	1,186	1,132	1,200	1,242	1,261	1,123	
2016年3月期	1,216	1,221	1,195	1,169	1,158	1,203	1,235	1,218	1,218	1,134	1,212	1,193	1,198	
2017年3月期	1,166	1,129	1,095	1,077	1,063	1,056	1,095	1,109	1,078				1,096	

○豚肉相場														
豚肉枝肉卸売価格 上物 東京市場各月末価格、税抜(円/KG)														
出所: 東京食肉市場株式会社														
	4月	5月	6月	7月	8月	9月	10月	11月	12月	1月	2月	3月	年度平均	
2015年3月期	653	625	629	525	551	506	587	575	651	523	592	568	582	
2016年3月期	526	534	616	635	598	445	465	514	665	521	447	479	537	
2017年3月期	456	693	630	474	506	448	537	542	561				539	

US冷凍ウデ(ピクニック) (円/KG)														
※ピクニックとは部位の名前です。														
出所: 農畜産業振興機構(全て単純平均単価)														
	4月	5月	6月	7月	8月	9月	10月	11月	12月	1月	2月	3月	年度平均	
2015年3月期	547	542	556	550	534	537	536	532	525	525	525	527	536	
2016年3月期	533	523	525	514	507	505	490	499	497	509	494	489	507	
2017年3月期	499	503	508	511	514	516	524	517	516				512	

○鶏肉相場														
鶏肉卸売価格(モモ肉、税抜、円/KG)														
出所: 食品産業新聞社畜産日報掲載分から単純平均単価														
	4月	5月	6月	7月	8月	9月	10月	11月	12月	1月	2月	3月	年度平均	
2015年3月期	655	633	593	579	566	593	622	638	673	678	660	660	629	
2016年3月期	658	633	620	624	625	628	658	671	683	688	647	633	647	
2017年3月期	625	625	615	613	605	605	639	665	690				631	

鶏肉卸売価格(ムネ肉、税抜、円/KG)														
出所: 食品産業新聞社畜産日報掲載分から単純平均単価														
	4月	5月	6月	7月	8月	9月	10月	11月	12月	1月	2月	3月	年度平均	
2015年3月期	265	270	293	295	295	310	332	340	339	335	335	340	312	
2016年3月期	348	350	350	351	350	348	350	333	300	288	268	264	325	
2017年3月期	258	260	255	257	255	255	278	286	285				265	

ブラジル もも肉価格(円/KG)														
出所: 食品産業新聞社畜産日報掲載分から単純平均単価														
	4月	5月	6月	7月	8月	9月	10月	11月	12月	1月	2月	3月	年度平均	
2015年3月期	355	359	360	353	354	361	365	366	365	365	361	366	361	
2016年3月期	370	370	370	366	363	358	351	346	338	328	315	310	349	
2017年3月期	311	318	320	320	320	320	318	320	324				319	

○海外生体相場

米国 肥育豚価格(生産者販売価格、セント/ポンド)

出所: 農畜産業振興機構(全て単純平均単価)

	4月	5月	6月	7月	8月	9月	10月	11月	12月	1月	2月	3月	年度平均
2015年3月期	89.1	81.8	85.4	95.2	80.4	74.4	75.2	63.8	61.2	61.2	61.3	61.2	74.2
2016年3月期	45.1	57.2	57.3	56.0	55.9	52.0	53.0	43.0	40.0	40.3	46.6	47.0	49.5
2017年3月期	48.0	54.8	58.4	57.0	48.5	43.4	37.5	34.5	38.0				45.2

豪州 肥育牛価格(生産者販売価格、豪セント/KG)

出所: 農畜産業振興機構(全て単純平均単価)

	4月	5月	6月	7月	8月	9月	10月	11月	12月	1月	2月	3月	年度平均
2015年3月期	310.0	314.8	305.8	311.0	318.5	368.5	384.4	377.0	370.0	426.0	443.0	410.3	361.6
2016年3月期	410.2	428.3	434.0	462.0	503.0	532.0	535.8	541.3	534.7	522.0	508.8	509.6	493.5
2017年3月期	489.5	490.3	531.3	557.4	572.3	567.8	567.8	541.5	539.0				539.7

○飼料価格相場

とうもろこしの輸入価格

(円/トン)

出所: 農畜産業振興機構(全て単純平均単価)

	4月	5月	6月	7月	8月	9月	10月	11月	12月	1月	2月	3月	年度平均
2015年3月期	26,009	26,683	27,420	27,782	27,501	26,920	26,146	25,599	26,573	27,169	27,497	27,905	26,934
2016年3月期	26,911	26,470	26,182	25,384	25,513	25,008	24,548	24,564	25,108	24,056	23,098	21,872	24,893
2017年3月期	21,363	20,747	20,685	20,329	21,123	20,055	19,263	19,830					

配合飼料の価格動向

(円/トン)

出所: 農畜産業振興機構(全て単純平均単価)

	4月	5月	6月	7月	8月	9月	10月	11月	12月	1月	2月	3月	年度平均
2014年3月期	63,555	63,342	63,270	64,754	64,685	64,692	62,836	62,884	62,561	62,477	62,154	62,286	63,291
2015年3月期	62,878	62,819	62,776	63,575	63,563	63,404	61,206	61,206	61,094	63,903	63,664	63,656	62,812
2016年3月期	63,313	63,180	63,397	61,523	61,558	61,552	61,663	61,713	61,554	60,993	61,075	61,066	61,882
2017年3月期	58,025	58,178	57,921	58,705	58,402	58,656	57,344						58,176

シカゴ商品取引所とうもろこし先物相場価格(期近、当月最終日の終値)

(USDル/ブッシェル)

出所: 農畜産業振興機構(全て単純平均単価)

	4月	5月	6月	7月	8月	9月	10月	11月	12月	1月	2月	3月	年度平均
2015年3月期	5.14	4.66	4.24	3.57	3.59	3.21	3.77	3.76	3.97	3.70	3.85	3.76	3.93
2016年3月期	3.63	3.52	4.14	3.71	3.64	3.88	3.82	3.65	3.59	3.72	3.54	3.52	3.70
2017年3月期	3.87	4.05	3.59	3.35	3.02	3.37	3.35	3.37	3.52				

シカゴ商品取引所大豆先物相場価格(期近、当月最終日の終値)

(USDル/ブッシェル)

出所: 農畜産業振興機構(全て単純平均単価)

	4月	5月	6月	7月	8月	9月	10月	11月	12月	1月	2月	3月	年度平均
2015年3月期	15.31	14.39	14.01	12.25	10.90	9.13	10.47	10.16	10.19	9.61	10.31	9.73	11.37
2016年3月期	9.79	9.34	10.56	9.81	9.98	8.92	8.84	8.81	8.71	8.82	8.53	9.11	9.27
2017年3月期	10.18	10.79	11.75	10.33	9.6	9.54	10.02	10.32	9.97				

○牛肉需給動向		(t)												出所:農畜産業振興機構
2015年3月期														
	4月	5月	6月	7月	8月	9月	10月	11月	12月	1月	2月	3月	年間合計	
供給量	76,156	68,825	71,693	77,996	84,760	81,689	80,489	75,181	67,608	58,919	61,544	63,009	867,869	
うち生産量	30,388	27,813	27,498	31,195	26,656	28,805	31,694	33,968	33,664	25,850	26,151	27,873	351,555	
うち輸入量	45,768	41,012	44,195	46,800	58,104	52,884	48,794	41,214	33,944	33,069	35,393	35,136	516,314	
推定出回り量	76,591	71,436	64,838	72,910	77,915	74,332	75,241	73,356	71,522	59,242	67,238	61,645	846,264	
うち国産品	29,888	28,772	26,576	29,102	27,496	29,134	30,421	34,226	35,990	26,685	26,901	28,218	353,408	
うち輸入品	46,703	42,664	38,262	43,807	50,418	45,198	44,820	39,130	35,532	32,557	40,337	33,427	492,856	
推定期末在庫	106,639	103,934	110,697	115,674	122,426	129,684	134,805	136,509	132,425	131,982	126,177	127,418	127,418	
うち国産品	12,405	11,352	12,182	14,166	13,232	12,804	13,951	13,571	11,075	10,120	9,259	8,791	8,791	
うち輸入品	94,234	92,582	98,515	101,508	109,194	116,880	120,854	122,938	121,350	121,862	116,918	118,627	118,627	
2016年3月期														
	4月	5月	6月	7月	8月	9月	10月	11月	12月	1月	2月	3月	年間合計	
供給量	87,017	67,526	66,315	76,452	61,163	72,693	70,398	77,391	68,513	51,719	58,275	62,048	819,510	
うち生産量	29,154	25,335	27,183	30,047	25,413	26,660	28,858	32,658	31,534	24,257	25,394	25,914	332,407	
うち輸入量	57,863	42,191	39,132	46,405	35,750	46,033	41,540	44,733	36,979	27,462	32,881	36,134	487,103	
推定出回り量	79,420	62,142	61,925	76,349	63,636	71,269	72,441	77,735	76,325	57,475	64,220	66,416	829,353	
うち国産品	29,049	24,702	26,482	29,122	25,015	26,418	28,670	32,550	31,125	24,479	25,641	25,261	328,514	
うち輸入品	50,371	37,440	35,443	47,227	38,621	44,851	43,771	45,185	45,200	32,996	38,579	41,155	500,839	
推定期末在庫	134,909	140,189	144,473	144,458	141,883	143,129	140,909	140,410	132,389	126,539	120,492	115,994	1,625,774	
うち国産品	8,790	9,319	9,914	10,721	11,017	11,081	11,092	11,045	11,245	10,929	10,580	11,103	126,836	
うち輸入品	126,119	130,870	134,559	133,737	130,866	132,048	129,817	129,365	121,144	115,610	109,912	104,891	1,498,938	
2017年3月期														
	4月	5月	6月	7月	8月	9月	10月	11月	12月	1月	2月	3月	年間合計	
供給量	80,247	71,647	65,228	86,111	64,348	68,687	68,435	76,299	0	0	0	0	581,002	
うち生産量	28,070	25,248	25,845	28,250	25,631	26,387	27,186	32,619					219,236	
うち輸入量	52,177	46,399	39,383	57,861	38,717	42,300	41,249	43,680					361,766	
推定出回り量	81,637	66,351	62,027	81,842	63,597	71,084	76,746	79,307	0	0	0	0	582,591	
うち国産品	28,188	25,560	25,862	27,255	25,793	25,973	26,704	32,413					217,748	
うち輸入品	53,449	40,791	36,165	54,587	37,804	45,111	50,042	46,894					364,843	
推定期末在庫	114,468	119,657	122,722	126,832	127,438	124,861	116,319	113,126	0	0	0	0	965,423	
うち国産品	10,849	10,430	10,277	11,113	10,806	11,040	11,291	11,312					87,118	
うち輸入品	103,619	109,227	112,445	115,719	116,632	113,821	105,028	101,814					878,305	

○豚肉需給動向		(t) 出所：農畜産業振興機構												
2015年3月期		4月	5月	6月	7月	8月	9月	10月	11月	12月	1月	2月	3月	年間合計
供給量		148,817	144,235	134,336	162,176	134,790	135,640	178,213	124,186	136,100	128,423	124,142	140,058	1,691,118
うち生産量		76,067	71,816	68,099	72,537	65,886	72,575	78,330	70,782	79,424	74,492	70,179	74,713	874,901
うち輸入量		72,750	72,419	66,237	89,640	68,904	63,065	99,883	53,404	56,676	53,931	53,963	65,345	816,217
推定出回り量		146,842	132,072	122,360	145,539	128,873	134,112	169,921	140,887	150,898	132,716	129,413	140,770	1,674,403
うち国産品		77,887	71,144	67,310	74,333	64,769	72,694	78,695	71,724	78,615	77,532	69,075	75,902	879,680
うち輸入品		68,954	60,928	55,050	71,206	64,104	61,419	91,226	69,163	72,283	55,184	60,338	64,868	794,723
推定期末在庫		164,229	176,360	188,298	204,898	210,785	212,290	220,552	203,810	188,962	184,648	179,343	178,594	178,594
うち国産品		20,000	20,640	21,391	19,557	20,644	20,503	20,108	19,125	19,884	16,823	17,893	16,667	16,667
うち輸入品		144,229	155,720	166,907	185,341	190,141	191,787	200,444	184,685	169,078	167,825	161,450	161,927	161,927
2016年3月期		4月	5月	6月	7月	8月	9月	10月	11月	12月	1月	2月	3月	年間合計
供給量		148,062	137,390	135,274	143,887	128,369	135,989	154,821	143,074	148,417	148,278	138,392	151,276	1,713,229
うち生産量		74,970	68,436	70,758	71,482	63,876	71,904	78,998	77,492	80,704	74,890	74,808	79,294	887,612
うち輸入量		73,092	68,954	64,516	72,405	64,493	64,085	75,823	65,582	67,713	73,388	63,584	71,982	825,617
推定出回り量		138,720	131,448	140,356	149,313	132,899	144,879	160,553	147,677	153,683	134,133	138,201	150,129	1,721,991
うち国産品		74,884	68,405	72,163	69,729	63,948	73,485	78,242	77,552	80,358	74,171	74,474	80,464	887,875
うち輸入品		63,836	63,043	68,193	79,584	68,951	71,394	82,311	70,125	73,325	59,962	63,727	69,665	834,116
推定期末在庫		187,909	193,824	188,701	183,247	178,682	169,748	163,959	159,303	153,977	168,107	168,263	169,380	2,085,100
うち国産品		16,726	16,730	15,284	17,009	16,902	15,277	15,976	15,863	16,149	16,853	17,152	15,952	195,873
うち輸入品		171,183	177,094	173,417	166,238	161,780	154,471	147,983	143,440	137,828	151,254	151,111	153,428	1,889,227
2017年3月期		4月	5月	6月	7月	8月	9月	10月	11月	12月	1月	2月	3月	年間合計
供給量		151,202	140,218	146,942	133,866	145,319	145,425	144,235	156,347	0	0	0	0	1,163,554
うち生産量		75,097	72,419	71,337	67,725	71,438	73,143	74,439	80,028					585,626
うち輸入量		76,105	67,799	75,605	66,141	73,881	72,282	69,796	76,319					577,928
推定出回り量		147,069	135,391	144,891	141,877	141,196	152,288	149,881	155,741	0	0	0	0	1,168,334
うち国産品		72,909	71,613	69,018	70,141	72,563	73,029	74,409	74,376					578,058
うち輸入品		74,160	63,778	75,873	71,736	68,633	79,259	75,472	81,365					590,276
推定期末在庫		173,463	178,272	180,278	172,236	176,312	169,380	163,686	164,236	0	0	0	0	1,377,863
うち国産品		18,090	18,878	21,152	18,705	17,533	17,578	17,560	16,167					145,663
うち輸入品		155,373	159,394	159,126	153,531	158,779	151,802	146,126	148,069					1,232,200

○鶏肉需給動向				(t)	出所：農畜産業振興機構										
	注：数量は骨付き肉ベース。成鶏肉を含む。輸入量には鶏肉以外の家禽肉を含まない。														
2015年3月期															
	4月	5月	6月	7月	8月	9月	10月	11月	12月	1月	2月	3月	年間合計		
供給量	167,552	168,595	161,988	164,435	156,073	167,010	178,309	166,489	183,874	167,635	158,466	161,469	2,001,896		
うち生産量	126,679	128,956	120,115	121,851	117,829	121,694	130,786	124,720	141,842	124,079	117,302	127,369	1,503,222		
うち輸入量	40,873	39,639	41,873	42,584	38,244	45,316	47,523	41,769	42,032	43,556	41,164	34,100	498,674		
推定出回り量	164,710	161,868	158,476	159,779	156,224	161,565	178,699	164,723	190,309	161,134	158,967	168,118	1,984,573		
うち国産品	129,003	127,523	121,393	124,167	116,661	122,262	131,482	125,507	143,243	124,292	117,910	124,836	1,508,279		
うち輸入品	35,707	34,345	37,083	35,612	39,563	39,303	47,217	39,216	47,066	36,842	41,057	43,282	476,294		
推定期末在庫	102,887	109,614	113,126	117,782	117,631	123,076	122,686	124,452	118,017	124,518	124,017	117,368	117,368		
うち国産品	20,116	21,549	20,271	17,955	19,123	18,555	17,859	17,072	15,671	15,458	14,850	17,383	17,383		
うち輸入品	82,771	88,065	92,855	99,827	98,508	104,521	104,827	107,380	102,346	109,060	109,167	99,985	99,985		
2016年3月期															
	4月	5月	6月	7月	8月	9月	10月	11月	12月	1月	2月	3月	年間合計		
供給量	173,384	162,190	176,316	167,439	165,521	172,893	192,427	167,778	188,465	171,749	171,075	177,045	2,086,282		
うち生産量	127,202	125,274	129,114	122,085	118,386	122,897	135,207	128,755	146,879	123,328	123,631	132,656	1,535,414		
うち輸入量	46,182	36,916	47,202	45,354	47,135	49,996	57,220	39,023	41,586	48,421	47,444	44,389	550,868		
推定出回り量	175,548	160,458	169,565	167,171	160,380	170,441	182,847	167,493	192,482	161,831		177,580	2,047,206		
うち国産品	126,719	123,306	128,045	123,523	119,318	122,597	134,474	127,051	145,999	122,081	125,296	131,213	1,529,622		
うち輸入品	48,829	37,152	41,520	43,648	41,062	47,844	48,373	40,442	46,483	39,750	36,114	46,367	517,584		
推定期末在庫	115,204	116,936	123,687	123,955	129,096	131,548	141,128	141,413	137,396	147,314	156,979	156,444	1,621,100		
うち国産品	17,866	19,834	20,903	19,465	18,533	18,833	19,566	21,270	22,150	23,397	21,732	23,175	246,724		
うち輸入品	97,338	97,102	102,784	104,490	110,563	112,715	121,562	120,143	115,246	123,917	135,247	133,269	1,374,376		
2017年3月期															
	4月	5月	6月	7月	8月	9月	10月	11月	12月	1月	2月	3月	年間合計		
供給量	178,799	176,656	174,335	171,974	168,455	165,315	181,870	183,936	0	0	0	0	1,401,340		
うち生産量	131,630	130,135	129,198	122,712	122,470	123,317	131,781	132,199					1,023,442		
うち輸入量	47,169	46,521	45,137	49,262	45,985	41,998	50,089	51,737					377,898		
推定出回り量	178,945	170,052	169,327	172,051	166,805	169,654	182,000	187,149	0	0	0		1,395,983		
うち国産品	130,101	131,485	126,120	123,744	123,710	121,868	131,484	133,550					1,022,062		
うち輸入品	48,844	38,567	43,207	48,307	43,095	47,786	50,516	53,599					373,921		
推定期末在庫	156,298	162,872	167,880	167,803	169,453	165,114	164,984	161,771	0	0	0	0	1,316,175		
うち国産品	24,704	23,354	26,432	25,400	24,160	25,609	25,906	24,555					200,120		
うち輸入品	131,594	139,518	141,448	142,403	145,293	139,505	139,078	137,216					1,116,055		

ハム・ソーセージ													
2015年3月期													
	4月	5月	6月	7月	8月	9月	10月	11月	12月	1月	2月	3月	年間合計
国内生産量	45,636	46,475	45,914	48,276	43,295	44,457	45,802	47,006	51,076	35,895	38,335	43,561	535,727
輸入量	4,639	4,785	4,431	5,503	5,584	4,729	5,059	4,780	5,191	4,228	3,957	3,951	56,838
合計	50,275	51,260	50,345	53,779	48,880	49,185	50,861	51,786	56,267	40,123	42,292	47,512	592,565
2016年3月期													
	4月	5月	6月	7月	8月	9月	10月	11月	12月	1月	2月	3月	年間合計
国内生産量	46,134	44,524	49,419	48,200	44,332	44,825	46,671	48,346	48,948	35,698	40,373	43,603	541,073
輸入量	4,919	4,502	4,324	4,615	4,577	4,333	4,583	4,098	4,185	3,229	3,126	3,320	49,811
合計	51,053	49,026	53,743	52,815	48,909	49,158	51,254	52,444	53,133	38,927	43,499	46,923	590,884
2017年3月期													
	4月	5月	6月	7月	8月	9月	10月	11月	12月	1月	2月	3月	年間合計
国内生産量	47,199	44,084	46,068	47,428	45,236	45,328	44,600	47,489					367,432
輸入量	3,609	3,061	3,896	3,681	4,225	3,641	3,595	3,731					29,439
合計	50,808	47,145	49,964	51,109	49,461	48,969	48,195	51,220	0	0	0	0	396,871

脱脂粉乳(CIF、ALIC分、円/kg)		出所:農畜産業振興機構(全て単純平均金単価)											
	4月	5月	6月	7月	8月	9月	10月	11月	12月	1月	2月	3月	平均
2015年3月期	523	541	529	509	467	484	438	423	333	291	291	318	429
2016年3月期	316	319	333	319	275	267	261	267	294	-	250	-	290
2017年3月期	198	207	205	-	197	206	221	-					206
ナチュラルチーズ(CIF、円/kg)		出所:農畜産業振興機構(全て単純平均金単価)											
	4月	5月	6月	7月	8月	9月	10月	11月	12月	1月	2月	3月	平均
2015年3月期	524	531	526	531	522	544	540	565	597	572	534	534	543
2016年3月期	522	494	503	498	497	490	489	478	471	458	439	430	481
2017年3月期	422	409	404	377	387	383	383	386					

「家計調査」購入数量		(g)		出所:総務省「家計調査」									
2014年		1月	2月	3月	4月	5月	6月	7月	8月	9月	10月	11月	12月
ハム・ソーセージ・ベーコン購入数量		698	688	812	770	848	836	869	784	751	800	822	1,089
牛肉購入数量		549	516	536	510	569	551	534	555	513	516	501	734
豚肉購入数量		1,678	1,654	1,731	1,633	1,506	1,514	1,520	1,502	1,519	1,668	1,618	1,780
鶏肉購入数量		1,293	1,234	1,352	1,225	1,262	1,226	1,234	1,143	1,318	1,331	1,309	1,592
2015年		1月	2月	3月	4月	5月	6月	7月	8月	9月	10月	11月	12月
ハム・ソーセージ・ベーコン購入数量		688	676	747	770	792	815	855	806	768	767	777	1,016
牛肉購入数量		537	476	484	482	567	487	470	526	499	492	495	696
豚肉購入数量		1,609	1,578	1,664	1,664	1,628	1,664	1,607	1,571	1,604	1,761	1,717	1,801
鶏肉購入数量		1,258	1,283	1,339	1,311	1,271	1,286	1,150	1,120	1,293	1,376	1,391	1,614
2016年		1月	2月	3月	4月	5月	6月	7月	8月	9月	10月	11月	12月
ハム・ソーセージ・ベーコン購入数量		676	683	742	740	800	814	880	792	720	767	869	
牛肉購入数量		515	503	523	527	517	503	512	553	497	526	539	
豚肉購入数量		1,739	1,684	1,779	1,689	1,651	1,657	1,608	1,626	1,598	1,806	1,755	
鶏肉購入数量		1,335	1,310	1,433	1,303	1,331	1,326	1,187	1,160	1,293	1,426	1,493	
「家計調査」支出金額		(円)		出所:総務省「家計調査」									
2014年		1月	2月	3月	4月	5月	6月	7月	8月	9月	10月	11月	12月
ハム・ソーセージ・ベーコン 支出金額		1,071	1,069	1,219	1,225	1,322	1,364	1,409	1,289	1,221	1,316	1,457	1,985
牛肉 支出金額		1,651	1,401	1,608	1,547	1,819	1,673	1,625	1,910	1,587	1,682	1,653	3,020
豚肉 支出金額		2,213	2,208	2,278	2,197	2,237	2,253	2,213	2,296	2,222	2,436	2,461	2,666
鶏肉 支出金額		1,188	1,141	1,217	1,134	1,163	1,144	1,105	1,115	1,200	1,250	1,280	1,618
2015年		1月	2月	3月	4月	5月	6月	7月	8月	9月	10月	11月	12月
ハム・ソーセージ・ベーコン 支出金額		1,096	1,113	1,236	1,273	1,330	1,341	1,441	1,397	1,243	1,225	1,286	1,943
牛肉 支出金額		1,783	1,486	1,619	1,628	1,790	1,544	1,634	1,824	1,590	1,660	1,667	2,919
豚肉 支出金額		2,421	2,382	2,490	2,460	2,444	2,454	2,376	2,436	2,387	2,572	2,586	2,706
鶏肉 支出金額		1,244	1,232	1,283	1,296	1,239	1,214	1,143	1,128	1,228	1,298	1,330	1,677
2016年		1月	2月	3月	4月	5月	6月	7月	8月	9月	10月	11月	12月
ハム・ソーセージ・ベーコン 支出金額		1,099	1,108	1,185	1,199	1,305	1,303	1,479	1,311	1,177	1,188	1,386	
牛肉 支出金額		1,843	1,650	1,737	1,733	1,839	1,648	1,732	1,880	1,529	1,628	1,680	
豚肉 支出金額		2,575	2,492	2,474	2,404	2,425	2,317	2,341	2,385	2,331	2,529	2,505	
鶏肉 支出金額		1,336	1,292	1,302	1,226	1,253	1,154	1,123	1,114	1,189	1,303	1,352	

O Beef Prices

Tokyo Market A-3 Wagyu Steer Prices, Tax Excluded

Data Source: Tokyo Meat Market Co.Ltd

(yen/kg)

	Apr	May	Jun	Jul	Aug	Sep	Oct	Nov	Dec	Jan	Feb	Mar	Average
FY2015/3	1,717	1,709	1,658	1,681	1,728	1,836	1,942	2,010	1,976	2,127	2,120	2,087	1,883
FY2016/3	2,165	2,164	2,132	2,166	2,186	2,231	2,343	2,451	2,544	2,487	2,466	2,469	2,317
FY2017/3	2,560	2,554	2,454	2,407	2,379	2,390	2,447	2,456	2,433	0	0	0	2,453

Australian Chilled Beef [Full Set (Short Grain Fed)] Prices

Source: Agriculture & Livestock Industries Corporation (all graphs based on average price)

(yen/kg)

	Apr	May	Jun	Jul	Aug	Sep	Oct	Nov	Dec	Jan	Feb	Mar	Average
FY2015/3	994	993	1,006	1,016	1,093	1,160	1,198	1,186	1,132	1,200	1,242	1,261	1,123
FY2016/3	1,216	1,221	1,195	1,169	1,158	1,203	1,235	1,218	1,218	1,134	1,212	1,193	1,198
FY2017/3	1,166	1,129	1,095	1,077	1,063	1,056	1,095	1,109	1,078	0	0	0	1,096

OPork Prices

Pork Carcass Prices (Tokyo Market Excellent grade, price at the end of every months, Tax Excluded)

Data Source: Tokyo Meat Market Co.Ltd

(yen/kg)

	Apr	May	Jun	Jul	Aug	Sep	Oct	Nov	Dec	Jan	Feb	Mar	Average
FY2015/3	653	625	629	525	551	506	587	575	651	523	592	568	582
FY2016/3	526	534	616	635	598	445	465	514	665	521	447	479	537
FY2017/3	456	693	630	474	506	448	537	542	561	0	0	0	539

U.S. Frozen Pork (Picnic) Prices

Source: Agriculture & Livestock Industries Corporation (all graphs based on average price)

(yen/kg)

	Apr	May	Jun	Jul	Aug	Sep	Oct	Nov	Dec	Jan	Feb	Mar	Average
FY2015/3	547	542	556	550	534	537	536	532	525	525	525	527	536
FY2016/3	533	523	525	514	507	505	490	499	497	509	494	489	507
FY2017/3	499	503	508	511	514	516	524	517	516	0	0	0	512

OChicken Prices

Domestic Chicken Thigh Meat Wholesale Prices

Data Source: "DAILY MEAT & LIVESTOCK" which is a trade business paper published in Japan(all graphs based on average price)

(yen/kg)

	Apr	May	Jun	Jul	Aug	Sep	Oct	Nov	Dec	Jan	Feb	Mar	Average
FY2015/3	655	633	593	579	566	593	622	638	673	678	660	660	629
FY2016/3	658	633	620	624	625	628	658	671	683	688	647	633	647
FY2017/3	625	625	615	613	605	605	639	665	690	0	0	0	631

Domestic Chicken Breast Meat Wholesale Prices

Data Source: "DAILY MEAT & LIVESTOCK" which is a trade business paper published in Japan(all graphs based on average price)

	Apr	May	Jun	Jul	Aug	Sep	Oct	Nov	Dec	Jan	Feb	Mar	Average
FY2015/3	265	270	293	295	295	310	332	340	339	335	335	340	312
FY2016/3	348	350	350	351	350	348	350	333	300	288	268	264	325
FY2017/3	258	260	255	257	255	255	278	286	285	0	0	0	265

Brazilian Chicken Thigh Prices

Data Source: "DAILY MEAT & LIVESTOCK" which is a trade business paper published in Japan(all graphs based on average price)

(yen/kg)

	Apr	May	Jun	Jul	Aug	Sep	Oct	Nov	Dec	Jan	Feb	Mar	Average
FY2015/3	355	359	360	353	354	361	365	366	365	365	361	366	361
FY2016/3	370	370	370	366	363	358	351	346	338	328	315	310	349
FY2017/3	311	318	320	320	320	320	318	320	324	0	0	0	319

OMarket Trend in Overseas Livestock Prices														
Live U.S. Fattening Pig Prices (Pig sales price)				Source: Agriculture & Livestock Industries Corporation (all graphs based on average price)										(US ¢ /lb)
	Apr	May	Jun	Jul	Aug	Sep	Oct	Nov	Dec	Jan	Feb	Mar	Average	
FY 2015/3	89.1	81.8	85.4	95.2	80.4	74.4	75.2	63.8	61.2	61.2	61.3	61.2	74.2	
FY2016/3	45.1	57.2	57.3	56.0	55.9	52.0	53.0	43.0	40.0	40.3	46.6	47.0	49.5	
FY2017/3	48.0	54.8	58.4	57.0	48.5	43.4	37.5	34.5	38.0	0.0	0.0	0.0	45.2	
Live Australian Fattening Cattle Prices (Cattle sales price)				Source: Agriculture & Livestock Industries Corporation (all graphs based on average price)										(A¢/kg)
	Apr	May	Jun	Jul	Aug	Sep	Oct	Nov	Dec	Jan	Feb	Mar	Average	
FY 2015/3	310.0	314.8	305.8	311.0	318.5	368.5	384.4	377.0	370.0	426.0	443.0	410.3	361.6	
FY 2016/3	410.2	428.3	434.0	462.0	503.0	532.0	535.8	541.3	534.7	522.0	508.8	509.6	493.5	
FY 2017/3	489.5	490.3	531.3	557.4	572.3	567.8	567.8	541.5	539.0	0.0	0.0	0.0	539.7	
OMarket Trends in Grain Feed Prices														
Imported Corn Prices				Source: Agriculture & Livestock Industries Corporation (all graphs based on average price)										(yen/t)
	Apr	May	Jun	Jul	Aug	Sep	Oct	Nov	Dec	Jan	Feb	Mar	Average	
FY 2015/3	26,009	26,683	27,420	27,782	27,501	26,920	26,146	25,599	26,573	27,169	27,497	27,905	26,934	
FY 2016/3	26,911	26,470	26,182	25,384	25,513	25,008	24,548	24,564	25,108	24,056	23,098	21,872	24,893	
FY 2017/3	21,363	20,747	20,685	20,329	21,123	20,055	19,263	19,830	0	0	0	0	0	
Mixed Feed Prices				Source: Agriculture & Livestock Industries Corporation (all graphs based on average price)										(yen/t)
	Apr	May	Jun	Jul	Aug	Sep	Oct	Nov	Dec	Jan	Feb	Mar	Average	
FY 2015/3	62,878	62,819	62,776	63,575	63,563	63,404	61,206	61,206	61,094	63,903	63,664	63,656	62,812	
FY 2016/3	63,313	63,180	63,397	61,523	61,558	61,552	61,663	61,713	61,554	60,993	61,075	61,066	61,882	
FY 2017/3	58,025	58,178	57,921	58,705	58,402	58,656	57,344	0	0	0	0	0	58,176	
CBOT corn futures market price(The latest closing price as of the end of the month)				Source: Agriculture & Livestock Industries Corporation (all graphs based on average price)										(dollar/bushel)
	Apr	May	Jun	Jul	Aug	Sep	Oct	Nov	Dec	Jan	Feb	Mar	Average	
FY 2015/3	5.14	4.66	4.24	3.57	3.59	3.21	3.77	3.76	3.97	3.70	3.85	3.76	3.93	
FY 2016/3	3.63	3.52	4.14	3.71	3.64	3.88	3.82	3.65	3.59	3.72	3.54	3.52	3.70	
FY 2017/3	3.87	4.05	3.59	3.35	3.02	3.37	3.35	3.37	3.52	0.00	0.00	0.00	0.00	
CBOT soybean futures market price(The latest closing price as of the end of the month)				Source: Agriculture & Livestock Industries Corporation (all graphs based on average price)										(dollar/bushel)
	Apr	May	Jun	Jul	Aug	Sep	Oct	Nov	Dec	Jan	Feb	Mar	Average	
FY 2015/3	15.31	14.39	14.01	12.25	10.90	9.13	10.47	10.16	10.19	9.61	10.31	9.73	11.37	
FY 2016/3	9.79	9.34	10.56	9.81	9.98	8.92	8.84	8.81	8.71	8.82	8.53	9.11	9.27	
FY 2017/3	10.18	10.79	11.75	10.33	9.60	9.54	10.02	10.32	9.97	0.00	0.00	0.00	0.00	

OBeef

Source: Agriculture & Livestock Industries Corporation

Notes:1.Boneless cuts equivalent

2.Figures for stocks are estimated by ALIC

FY 2015/3													(t)
	Apr	May	Jun	Jul	Aug	Sep	Oct	Nov	Dec	Jan	Feb	Mar	Total
Supplied Quantity	76,156	68,825	71,693	77,996	84,760	81,689	80,489	75,181	67,608	58,919	61,544	63,009	867,869
Production	30,388	27,813	27,498	31,195	26,656	28,805	31,694	33,968	33,664	25,850	26,151	27,873	351,555
Imports	45,768	41,012	44,195	46,800	58,104	52,884	48,794	41,214	33,944	33,069	35,393	35,136	516,314
Estimated Marketing Quantity	76,591	71,436	64,838	72,910	77,915	74,332	75,241	73,356	71,522	59,242	67,238	61,645	846,264
Domestic	29,888	28,772	26,576	29,102	27,496	29,134	30,421	34,226	35,990	26,685	26,901	28,218	353,408
Imported	46,703	42,664	38,262	43,807	50,418	45,198	44,820	39,130	35,532	32,557	40,337	33,427	492,856
Estimated Ending Stock	106,639	103,934	110,697	115,674	122,426	129,684	134,805	136,509	132,425	131,982	126,177	127,418	127,418
Domestic	12,405	11,352	12,182	14,166	13,232	12,804	13,951	13,571	11,075	10,120	9,259	8,791	8,791
Imported	94,234	92,582	98,515	101,508	109,194	116,880	120,854	122,938	121,350	121,862	116,918	118,627	118,627
FY 2016/3													(t)
	Apr	May	Jun	Jul	Aug	Sep	Oct	Nov	Dec	Jan	Feb	Mar	Total
Supplied Quantity	87,017	67,526	66,315	76,452	61,163	72,693	70,398	77,391	68,513	51,719	58,275	62,048	819,510
Production	29,154	25,335	27,183	30,047	25,413	26,660	28,858	32,658	31,534	24,257	25,394	25,914	332,407
Imports	57,863	42,191	39,132	46,405	35,750	46,033	41,540	44,733	36,979	27,462	32,881	36,134	487,103
Estimated Marketing Quantity	79,420	62,142	61,925	76,349	63,636	71,269	72,441	77,735	76,325	57,475	64,220	66,416	829,353
Domestic	29,049	24,702	26,482	29,122	25,015	26,418	28,670	32,550	31,125	24,479	25,641	25,261	328,514
Imported	50,371	37,440	35,443	47,227	38,621	44,851	43,771	45,185	45,200	32,996	38,579	41,155	500,839
Estimated Ending Stock	134,909	140,189	144,473	144,458	141,883	143,129	140,909	140,410	132,389	126,539	120,492	115,994	1,625,774
Domestic	8,790	9,319	9,914	10,721	11,017	11,081	11,092	11,045	11,245	10,929	10,580	11,103	126,836
Imported	126,119	130,870	134,559	133,737	130,866	132,048	129,817	129,365	121,144	115,610	109,912	104,891	1,498,938
FY 2017/3													(t)
	Apr	May	Jun	Jul	Aug	Sep	Oct	Nov	Dec	Jan	Feb	Mar	Total
Supplied Quantity	80,247	71,647	65,228	86,111	64,348	68,687	68,435	76,299	0	0	0	0	581,002
Production	28,070	25,248	25,845	28,250	25,631	26,387	27,186	32,619	0	0	0	0	219,236
Imports	52,177	46,399	39,383	57,861	38,717	42,300	41,249	43,680	0	0	0	0	361,766
Estimated Marketing Quantity	81,637	66,351	62,027	81,842	63,597	71,084	76,746	79,307	0	0	0	0	582,591
Domestic	28,188	25,560	25,862	27,255	25,793	25,973	26,704	32,413	0	0	0	0	217,748
Imported	53,449	40,791	36,165	54,587	37,804	45,111	50,042	46,894	0	0	0	0	364,843
Estimated Ending Stock	114,468	119,657	122,722	126,832	127,438	124,861	116,319	113,126	0	0	0	0	965,423
Domestic	10,849	10,430	10,277	11,113	10,806	11,040	11,291	11,312	0	0	0	0	87,118
Imported	103,619	109,227	112,445	115,719	116,632	113,821	105,028	101,814	0	0	0	0	878,305

OPork	Source: Agriculture & Livestock Industries Corporation												
	Notes:1.Boneless cuts equivalent												
	2.Figures for stocks are estimated by ALIC												
FY 2015/3													(t)
	Apr	May	Jun	Jul	Aug	Sep	Oct	Nov	Dec	Jan	Feb	Mar	Total
Supplied Quantity	148,817	144,235	134,336	162,176	134,790	135,640	178,213	124,186	136,100	128,423	124,142	140,058	1,691,118
Production	76,067	71,816	68,099	72,537	65,886	72,575	78,330	70,782	79,424	74,492	70,179	74,713	874,901
Imports	72,750	72,419	66,237	89,640	68,904	63,065	99,883	53,404	56,676	53,931	53,963	65,345	816,217
Estimated Marketing Quantity	146,842	132,072	122,360	145,539	128,873	134,112	169,921	140,887	150,898	132,716	129,413	140,770	1,674,403
Domestic	77,887	71,144	67,310	74,333	64,769	72,694	78,695	71,724	78,615	77,532	69,075	75,902	879,680
Imported	68,954	60,928	55,050	71,206	64,104	61,419	91,226	69,163	72,283	55,184	60,338	64,868	794,723
Estimated Ending Stock	164,229	176,360	188,298	204,898	210,785	212,290	220,552	203,810	188,962	184,648	179,343	178,594	178,594
Domestic	20,000	20,640	21,391	19,557	20,644	20,503	20,108	19,125	19,884	16,823	17,893	16,667	16,667
Imported	144,229	155,720	166,907	185,341	190,141	191,787	200,444	184,685	169,078	167,825	161,450	161,927	161,927
FY 2016/3	0	0	0	0	0	0	0	0	0	0	0	0	0
	Apr	May	Jun	Jul	Aug	Sep	Oct	Nov	Dec	Jan	Feb	Mar	Total
Supplied Quantity	148,062	137,390	135,274	143,887	128,369	135,989	154,821	143,074	148,417	148,278	138,392	151,276	1,713,229
Production	74,970	68,436	70,758	71,482	63,876	71,904	78,998	77,492	80,704	74,890	74,808	79,294	887,612
Imports	73,092	68,954	64,516	72,405	64,493	64,085	75,823	65,582	67,713	73,388	63,584	71,982	825,617
Estimated Marketing Quantity	138,720	131,448	140,356	149,313	132,899	144,879	160,553	147,677	153,683	134,133	138,201	150,129	1,721,991
Domestic	74,884	68,405	72,163	69,729	63,948	73,485	78,242	77,552	80,358	74,171	74,474	80,464	887,875
Imported	63,836	63,043	68,193	79,584	68,951	71,394	82,311	70,125	73,325	59,962	63,727	69,665	834,116
Estimated Ending Stock	187,909	193,824	188,701	183,247	178,682	169,748	163,959	159,303	153,977	168,107	168,263	169,380	2,085,100
Domestic	16,726	16,730	15,284	17,009	16,902	15,277	15,976	15,863	16,149	16,853	17,152	15,952	195,873
Imported	171,183	177,094	173,417	166,238	161,780	154,471	147,983	143,440	137,828	151,254	151,111	153,428	1,889,227
FY 2017/3	0	0	0	0	0	0	0	0	0	0	0	0	0
	Apr	May	Jun	Jul	Aug	Sep	Oct	Nov	Dec	Jan	Feb	Mar	Total
Supplied Quantity	151,202	140,218	146,942	133,866	145,319	145,425	144,235	156,347	0	0	0	0	1,163,554
Production	75,097	72,419	71,337	67,725	71,438	73,143	74,439	80,028	0	0	0	0	585,626
Imports	76,105	67,799	75,605	66,141	73,881	72,282	69,796	76,319	0	0	0	0	577,928
Estimated Marketing Quantity	147,069	135,391	144,891	141,877	141,196	152,288	149,881	155,741	0	0	0	0	1,168,334
Domestic	72,909	71,613	69,018	70,141	72,563	73,029	74,409	74,376	0	0	0	0	578,058
Imported	74,160	63,778	75,873	71,736	68,633	79,259	75,472	81,365	0	0	0	0	590,276
Estimated Ending Stock	173,463	178,272	180,278	172,236	176,312	169,380	163,686	164,236	0	0	0	0	1,377,863
Domestic	18,090	18,878	21,152	18,705	17,533	17,578	17,560	16,167	0	0	0	0	145,663
Imported	155,373	159,394	159,126	153,531	158,779	151,802	146,126	148,069	0	0	0	0	1,232,200

OChicken													
Source: Agriculture & Livestock Industries Corporation													
Notes:1.Bone in cuts equivalent													
2.Figures for stocks are estimated by ALIC													
3.The production quantity and the estimated marketing quantity on the domestic one are made public only until February,2010.													
FY 2015/3													(t)
	Apr	May	Jun	Jul	Aug	Sep	Oct	Nov	Dec	Jan	Feb	Mar	Total
Supplied Quantity	167,552	168,595	161,988	164,435	156,073	167,010	178,309	166,489	183,874	167,635	158,466	161,469	2,001,896
Production	126,679	128,956	120,115	121,851	117,829	121,694	130,786	124,720	141,842	124,079	117,302	127,369	1,503,222
Imports	40,873	39,639	41,873	42,584	38,244	45,316	47,523	41,769	42,032	43,556	41,164	34,100	498,674
Estimated Marketing Quantity	164,710	161,868	158,476	159,779	156,224	161,565	178,699	164,723	190,309	161,134	158,967	168,118	1,984,573
Domestic	129,003	127,523	121,393	124,167	116,661	122,262	131,482	125,507	143,243	124,292	117,910	124,836	1,508,279
Imported	35,707	34,345	37,083	35,612	39,563	39,303	47,217	39,216	47,066	36,842	41,057	43,282	476,294
Estimated Ending Stock	102,887	109,614	113,126	117,782	117,631	123,076	122,686	124,452	118,017	124,518	124,017	117,368	117,368
Domestic	20,116	21,549	20,271	17,955	19,123	18,555	17,859	17,072	15,671	15,458	14,850	17,383	17,383
Imported	82,771	88,065	92,855	99,827	98,508	104,521	104,827	107,380	102,346	109,060	109,167	99,985	99,985
FY 2016/3	0	0	0	0	0	0	0	0	0	0	0	0	0
	Apr	May	Jun	Jul	Aug	Sep	Oct	Nov	Dec	Jan	Feb	Mar	Total
Supplied Quantity	173,384	162,190	176,316	167,439	165,521	172,893	192,427	167,778	188,465	171,749	171,075	177,045	2,086,282
Production	127,202	125,274	129,114	122,085	118,386	122,897	135,207	128,755	146,879	123,328	123,631	132,656	1,535,414
Imports	46,182	36,916	47,202	45,354	47,135	49,996	57,220	39,023	41,586	48,421	47,444	44,389	550,868
Estimated Marketing Quantity	175,548	160,458	169,565	167,171	160,380	170,441	182,847	167,493	192,482	161,831	0	177,580	2,047,206
Domestic	126,719	123,306	128,045	123,523	119,318	122,597	134,474	127,051	145,999	122,081	125,296	131,213	1,529,622
Imported	48,829	37,152	41,520	43,648	41,062	47,844	48,373	40,442	46,483	39,750	36,114	46,367	517,584
Estimated Ending Stock	115,204	116,936	123,687	123,955	129,096	131,548	141,128	141,413	137,396	147,314	156,979	156,444	1,621,100
Domestic	17,866	19,834	20,903	19,465	18,533	18,833	19,566	21,270	22,150	23,397	21,732	23,175	246,724
Imported	97,338	97,102	102,784	104,490	110,563	112,715	121,562	120,143	115,246	123,917	135,247	133,269	1,374,376
FY 2017/3	0	0	0	0	0	0	0	0	0	0	0	0	0
	Apr	May	Jun	Jul	Aug	Sep	Oct	Nov	Dec	Jan	Feb	Mar	Total
Supplied Quantity	178,799	176,656	174,335	171,974	168,455	165,315	181,870	183,936	0	0	0	0	1,401,340
Production	131,630	130,135	129,198	122,712	122,470	123,317	131,781	132,199	0	0	0	0	1,023,442
Imports	47,169	46,521	45,137	49,262	45,985	41,998	50,089	51,737	0	0	0	0	377,898
Estimated Marketing Quantity	178,945	170,052	169,327	172,051	166,805	169,654	182,000	187,149	0	0	0	0	1,395,983
Domestic	130,101	131,485	126,120	123,744	123,710	121,868	131,484	133,550	0	0	0	0	1,022,062
Imported	48,844	38,567	43,207	48,307	43,095	47,786	50,516	53,599	0	0	0	0	373,921
Estimated Ending Stock	156,298	162,872	167,880	167,803	169,453	165,114	164,984	161,771	0	0	0	0	1,316,175
Domestic	24,704	23,354	26,432	25,400	24,160	25,609	25,906	24,555	0	0	0	0	200,120
Imported	131,594	139,518	141,448	142,403	145,293	139,505	139,078	137,216	0	0	0	0	1,116,055

OHams and Sausages		Source: Japan Meat Processor Association											
FY 2015/3													(t)
	Apr	May	Jun	Jul	Aug	Sep	Oct	Nov	Dec	Jan	Feb	Mar	Total
Production	45,636	46,475	45,914	48,276	43,295	44,457	45,802	47,006	51,076	35,895	38,335	43,561	535,727
Imports	4,639	4,785	4,431	5,503	5,584	4,729	5,059	4,780	5,191	4,228	3,957	3,951	56,838
Supplied Quantity	50,275	51,260	50,345	53,779	48,880	49,185	50,861	51,786	56,267	40,123	42,292	47,512	592,565
FY 2016/3													(t)
	Apr	May	Jun	Jul	Aug	Sep	Oct	Nov	Dec	Jan	Feb	Mar	Total
Production	46,134	44,524	49,419	48,200	44,332	44,825	46,671	48,346	48,948	35,698	40,373	43,603	541,073
Imports	4,919	4,502	4,324	4,615	4,577	4,333	4,583	4,098	4,185	3,229	3,126	3,320	49,811
Supplied Quantity	51,053	49,026	53,743	52,815	48,909	49,158	51,254	52,444	53,133	38,927	43,499	46,923	590,884
FY 2017/3													(t)
	Apr	May	Jun	Jul	Aug	Sep	Oct	Nov	Dec	Jan	Feb	Mar	Total
Production	47,199	44,084	46,068	47,428	45,236	45,328	44,600	47,489	0	0	0	0	367,432
Imports	3,609	3,061	3,896	3,681	4,225	3,641	3,595	3,731	0	0	0	0	29,439
Supplied Quantity	50,808	47,145	49,964	51,109	49,461	48,969	48,195	51,220	0	0	0	0	396,871

Skim milk (CIF, ALIC purchase price, yen/kg)		Source: Agriculture & Livestock Industries Corporation (all graphs based on average price)											
	Apr	May	Jun	Jul	Aug	Sep	Oct	Nov	Dec	Jan	Feb	Mar	Average
FY 2015/3	523	541	529	509	467	484	438	423	333	291	291	318	429
FY 2016/3	316	319	333	319	275	267	261	267	294	-	250	-	290
FY 2017/3	198	207	205	-	197	206	221	-	0	0	0	0	206

Natural cheese(CIF, yen/kg)		Source: Agriculture & Livestock Industries Corporation (all graphs based on average price)											
	Apr	May	Jun	Jul	Aug	Sep	Oct	Nov	Dec	Jan	Feb	Mar	Average
FY 2015/3	524	531	526	531	522	544	540	565	597	572	534	534	543
FY 2016/3	522	494	503	498	497	490	489	478	471	458	439	430	481
FY 2017/3	422	409	404	377	387	383	383	386	0	0	0	0	0

Family Income and Expenditure Survey :Quantity Purchase(g)

Source:Ministry of Internal Affairs and Communications "Family Income and Expendicure Survey"

Two-ormore-person Households(Not including aguricultural,forestry and fisheries households)

FY 2015/3	Jan	Feb	Mar	Apr	May	Jun	Jul	Aug	Sep	Oct	Nov	Dec
Hams and Sausages, and Bacons	698	688	812	770	848	836	869	784	751	800	822	1,089
Beef	549	516	536	510	569	551	534	555	513	516	501	734
Pork	1,678	1,654	1,731	1,633	1,506	1,514	1,520	1,502	1,519	1,668	1,618	1,780
Chicken	1,293	1,234	1,352	1,225	1,262	1,226	1,234	1,143	1,318	1,331	1,309	1,592

FY 2016/3	Jan	Feb	Mar	Apr	May	Jun	Jul	Aug	Sep	Oct	Nov	Dec
Hams and Sausages, and Bacons	688	676	747	770	792	815	855	806	768	767	777	1,016
Beef	537	476	484	482	567	487	470	526	499	492	495	696
Pork	1,609	1,578	1,664	1,664	1,628	1,664	1,607	1,571	1,604	1,761	1,717	1,801
Chicken	1,258	1,283	1,339	1,311	1,271	1,286	1,150	1,120	1,293	1,376	1,391	1,614

FY 2017/3	Jan	Feb	Mar	Apr	May	Jun	Jul	Aug	Sep	Oct	Nov	Dec
Hams and Sausages, and Bacons	676	683	742	740	800	814	880	792	720	767	869	0
Beef	515	503	523	527	517	503	512	553	497	526	539	0
Pork	1,739	1,684	1,779	1,689	1,651	1,657	1,608	1,626	1,598	1,806	1,755	0
Chicken	1,335	1,310	1,433	1,303	1,331	1,326	1,187	1,160	1,293	1,426	1,493	0

Family Income and Expenditure Survey :Expenditure(yen)

Source:Ministry of Internal Affairs and Communications "Family Income and Expendicure Survey"

Two-ormore-person Households(Not including aguricultural,forestry and fisheries households)

FY 2015/3	Jan	Feb	Mar	Apr	May	Jun	Jul	Aug	Sep	Oct	Nov	Dec
Hams and Sausages, and Bacons	1,071	1,069	1,219	1,225	1,322	1,364	1,409	1,289	1,221	1,316	1,457	1,985
Beef	1,651	1,401	1,608	1,547	1,819	1,673	1,625	1,910	1,587	1,682	1,653	3,020
Pork	2,213	2,208	2,278	2,197	2,237	2,253	2,213	2,296	2,222	2,436	2,461	2,666
Chicken	1,188	1,141	1,217	1,134	1,163	1,144	1,105	1,115	1,200	1,250	1,280	1,618

FY 2016/3	Jan	Feb	Mar	Apr	May	Jun	Jul	Aug	Sep	Oct	Nov	Dec
Hams and Sausages, and Bacons	1,096	1,113	1,236	1,273	1,330	1,341	1,441	1,397	1,243	1,225	1,286	1,943
Beef	1,783	1,486	1,619	1,628	1,790	1,544	1,634	1,824	1,590	1,660	1,667	2,919
Pork	2,421	2,382	2,490	2,460	2,444	2,454	2,376	2,436	2,387	2,572	2,586	2,706
Chicken	1,244	1,232	1,283	1,296	1,239	1,214	1,143	1,128	1,228	1,298	1,330	1,677

FY 2017/3	Jan	Feb	Mar	Apr	May	Jun	Jul	Aug	Sep	Oct	Nov	Dec
Hams and Sausages, and Bacons	1,099	1,108	1,185	1,199	1,305	1,303	1,479	1,311	1,177	1,177		
Beef	1,843	1,650	1,737	1,733	1,839	1,648	1,732	1,880	1,529	1,529		
Pork	2,575	2,492	2,474	2,404	2,425	2,317	2,341	2,385	2,331	2,331		
Chicken	1,336	1,292	1,302	1,226	1,253	1,154	1,123	1,114	1,189	1,189		

〒141-6014 東京都品川区大崎2-1-1
ThinkPark Tower 14階
日本ハム株式会社 広報IR部
電話:03-4555-8024
FAX:03-4555-8189

Public & Investor Relations Department
NH Foods Ltd.
14F ThinkPark Tower
2-1-1 Osaki, Shinagawa-ku, Tokyo 141-6014
Tel: +81-3-4555-8024 Fax: +81-3-4555-8189